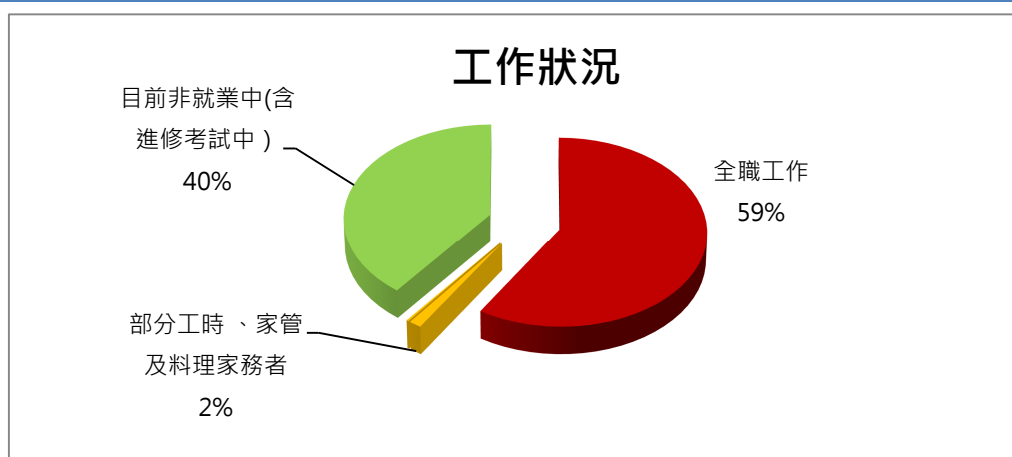


# 校務財務資訊公開網頁之資料

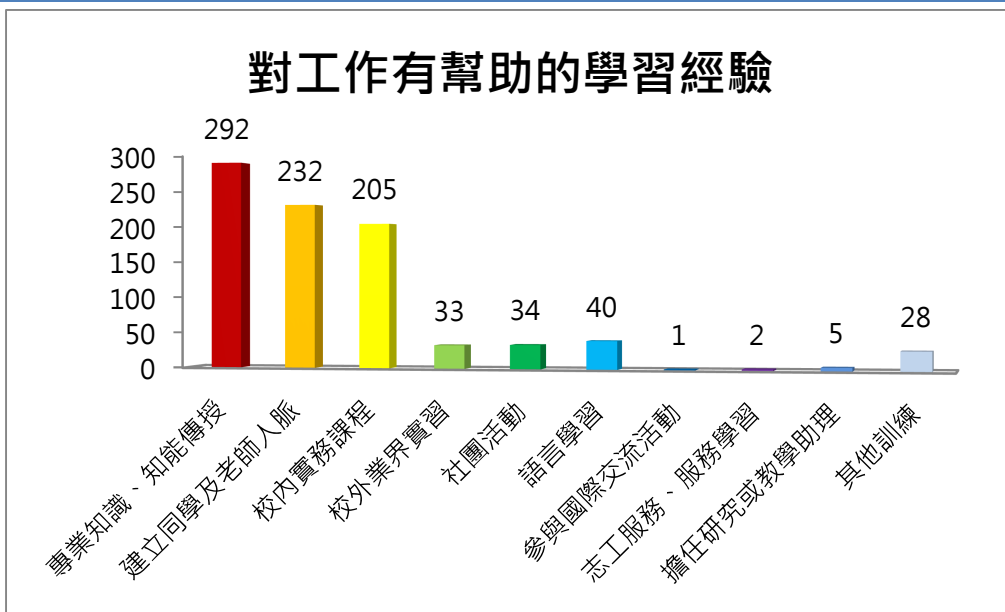
## 106 年度畢業生就業滿意度與校友職場表現統計報告

本校針對畢業滿一年、三年及五年的畢業生進行電訪調查，調查期間為 106 年 6~10 月，106 年 12 月彙整統計，107 年 2 月公告出版，本次調查結果如下：

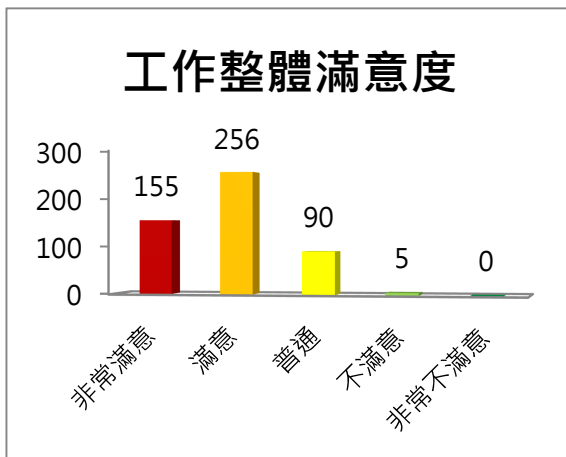
1. 畢業滿一年(104 學年度畢)畢業生應追蹤人數 1168 人，已追蹤人數 840 人，回收率 71.91%，其整體生涯發展情形如下表：



受訪校友目前工作狀況，以從事全職工作者最多，有 495 人(58.93%)，其次為進修或考試者之 332 人(39.52%)，從事部分工時者之 11 人(1.31%)、家管/料理家務者之 2 人(0.24%)。任職機構性質以在學校機構服務者最多，有 289 人(57.1%)，其次依序為私人企業之 166 人(32.8%)。



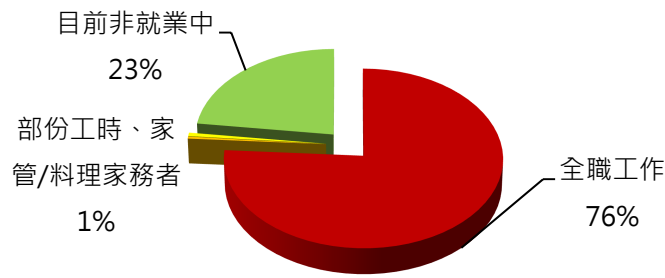
在學期間的學習經驗對現在工作有幫助的選項中，校友認為以**專業知識、知能傳授(292 人次)最有幫助**，依序第二、第三為「**建立同學及老師人脈 (232 人次)**」、「**校內實務課程(205 人次)**」。



校友對目前工作的整體滿意度平均值為 **4.1(五等量表)**。

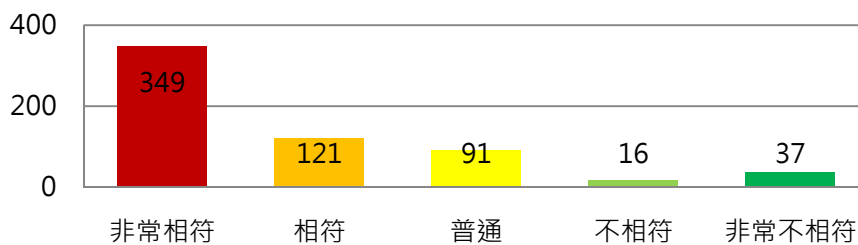
- 畢業滿三年(102 學年度畢)畢業生應追蹤人數 1203 人，已追蹤人數 804 人，回收率 66.78%，其整體生涯發展情形如下表：

## 工作狀況



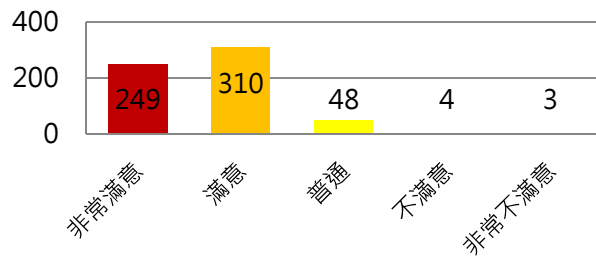
受訪校友目前工作狀況，以從事全職工作者最多，有 611 人 (76%)，其次為目前非就業中之 185 人(23.01%)，從事家管/料理家務者之 5 人(0.62%)及部分工時之 3 人(0.37%)。未就業原因以升學中人最多，有 65 人(35.14%)，其次為其他：不想找工作、生病...之 50 人(27.03%)、準備考試之 49 人(26.49%)。校友工作職業類型大多以教育與訓練類為主，有 395 人(64.33%)，其次為藝文與影音傳播類之 40 人(6.51%)與金融財務類之 33 人(5.37%)。

## 工作內容與系、所專業訓練相符程度



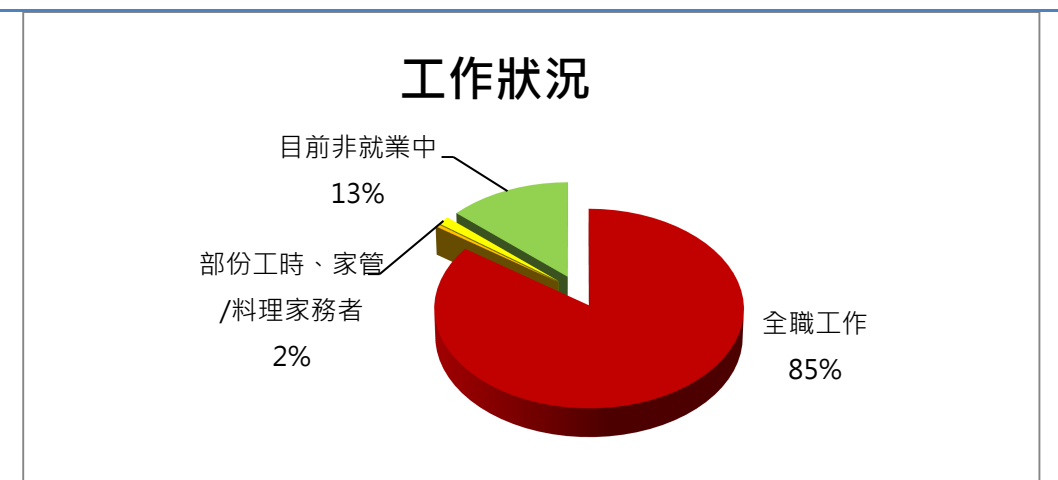
校友對目前的工作內容與原就讀系、所、學位學程之專業訓練課程，相符程度平均值為 4.22，以非常相符所占比例最高，共計 349 人次。學期間的學習經驗對現在工作有幫助的選項中，校友認為以專業知識、知能傳授(345 人次)最有幫助，依序第二、第三為「校內實務課程(298 人次)」、「建立同學及老師人脈 (298 人次)」。

## 工作的整體滿意度

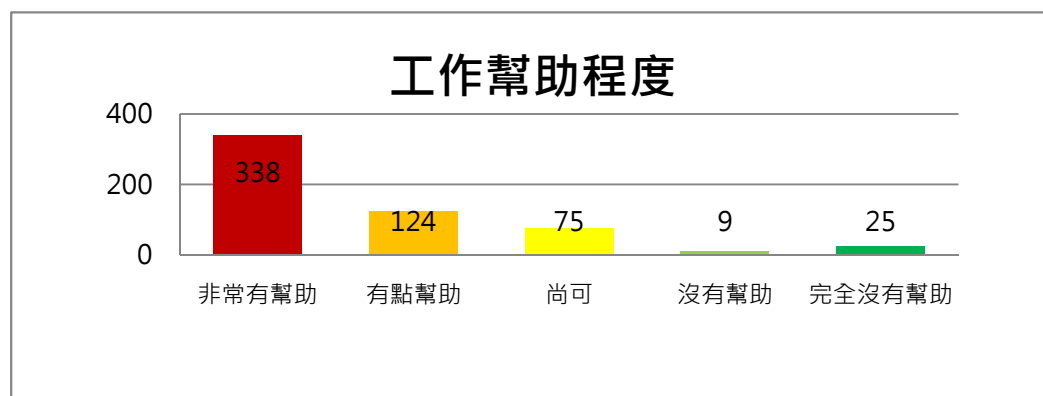


校友對目前工作的整體滿意度平均值為  
4.31 (五等量表)。

3. 畢業滿五年(100學年度畢)畢業生應追蹤人數 1129 人，已追蹤人數 670 人，回收率 59.34%，其整體生涯發展情形如下表：



受訪校友目前工作狀況，以從事全職工作者最多，有 568 人 (85%)，其次為目前非就業中之 90 人(13.43%)，從事家管/料理家務者之 9 人(1.34%)及部分工時之 3 人(0.45%)。工作行業類別以教育業最多，有 382 人(66.90%)，其次為製造業之 38 人(6.65%)、專業、科學及技術服務業之 22 人(3.85%)。未就業原因以準備考試人最多，有 37 人(41.11%)，其次為升學中或進修中之 26 人(28.89%)、其他 12 人(13.33%)。



就讀系、所、或學位學程的專業訓練課程，對於您目前工作的幫助程度，平均值為 4.34 (五等量表)，其中包含非常有幫助為 338 人(59.19%)，有點幫助 124 人(21.72%)，尚可 75 人(13.13%)，沒有幫助 9 人(1.58%)，完全沒有幫助 25 人(4.38%)。

4. 106 學年度調查企業僱主對中教大畢業生整體職場表現評價滿意度甚高，平均值為 4.126(最高 5 分最低為 1 分)，其中包含非常滿意及滿意比例高達 89%。

