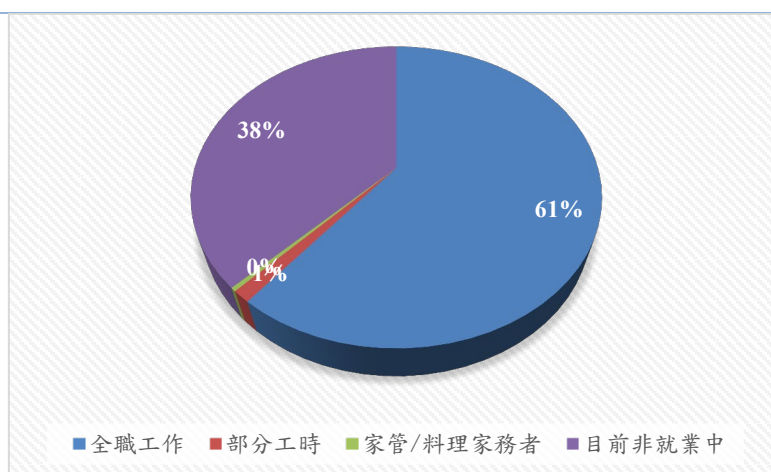


校務財務資訊公開網頁之資料

108 年度畢業生就業滿意度與校友職場表現統計報告

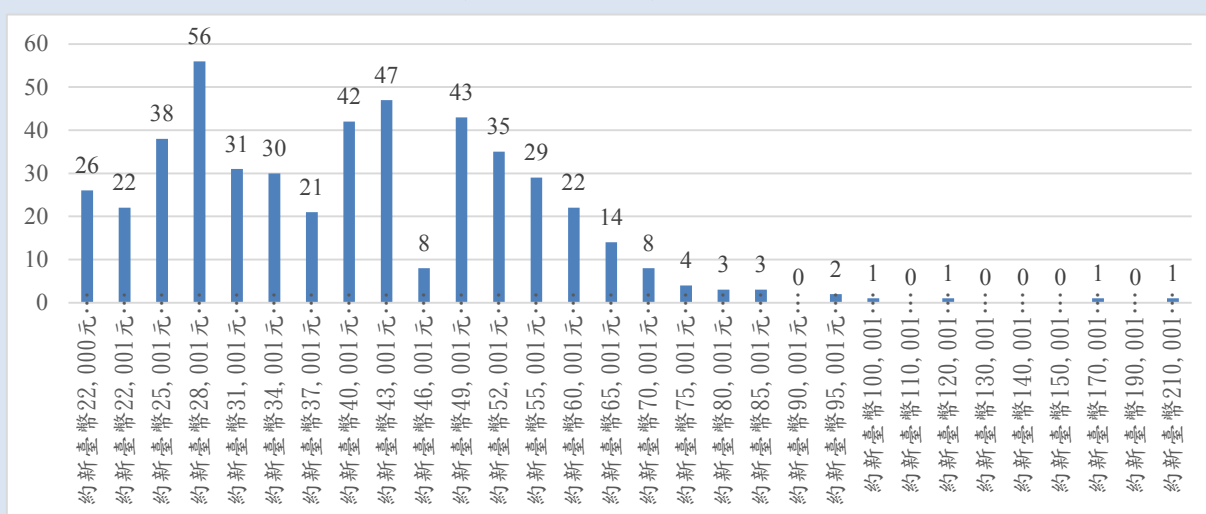
本校針對畢業滿一年、三年及五年的畢業生進行電訪調查，調查期間為 108 年 6~10 月，108 年 12 月彙整統計，109 年 2 月公告出版，本次調查結果如下：

1. 對畢業滿一年（106 學年度畢業）1,098 位校友進行調查，共蒐集有效問卷為 787 份，其整體生涯發展情形如下表：



受訪校友目前工作狀況，以從事全職工作者最多，有 478 人(60.74%)，其次為目前非就業中者之 296 人(37.61%)，從事部分工時者之 10 人(1.27%)、家管/料理家務者之 3 人(0.38%)。任職機構性質以在學校機構服務者最多，有 244 人(51.05%)，其次依序為私人企業之 183 人(38.28%)。

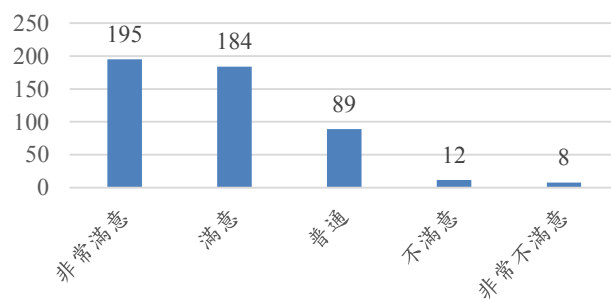
就業校友工作平均月收入



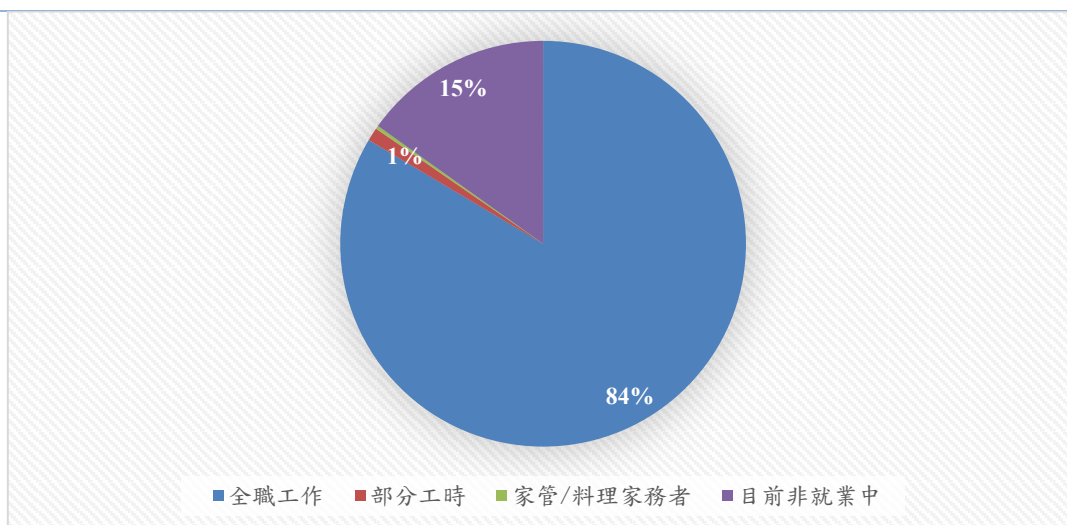
每月工作收入【固定或經常性收入，係指固定津貼、交通費、膳食費、水電費、按月發放之

工作(生產、績效、業績)獎金及全勤獎金等】以 28,001 元至 31,000 元最多，有 56 人 (11.48%)，其次為 43,001 元至 46,000 元之 47 人(9.63%)、49,001 元至 52,000 元之 43 人 (8.81%)。

校友對目前工作的整體滿意度平均值為 4.12(五等量表)。

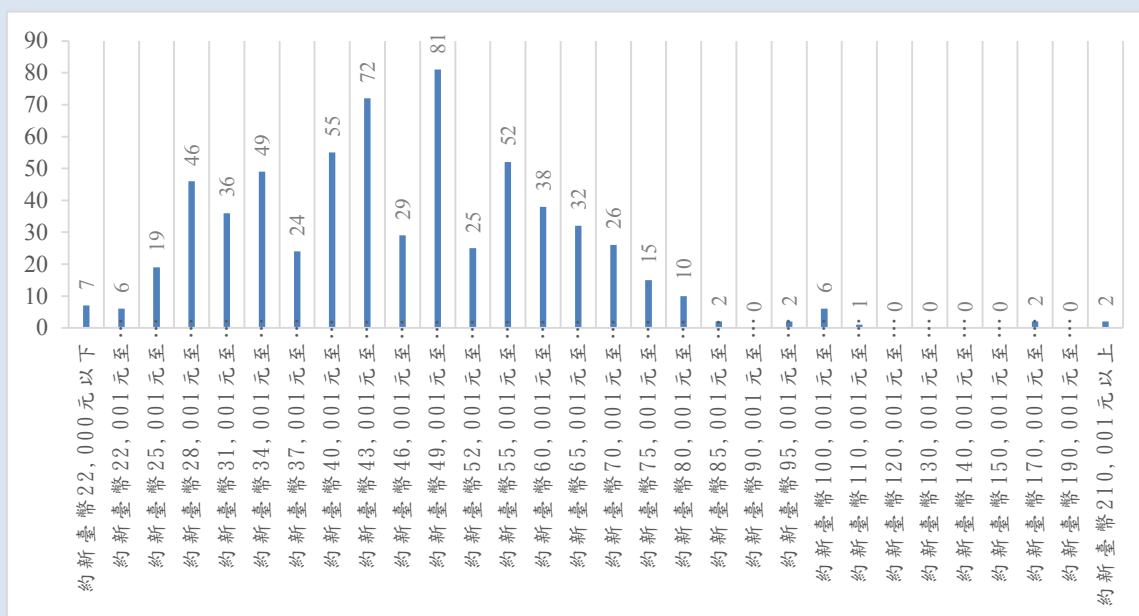


2. 對畢業滿三年（104學年度畢業）1,168位校友進行調查，共蒐集有效問卷為753份，其整體生涯發展情形如下表：



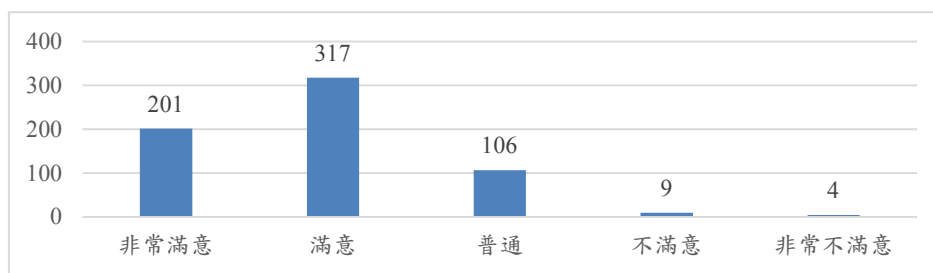
受訪校友目前工作狀況，以從事全職工作者最多，有629人(83.53%)，其次為目前非就業中之114人(15.14%)，從事部分工時之8人(1.06%)及家管/料理家務者之2人(0.27%)。

就業校友工作平均月收入



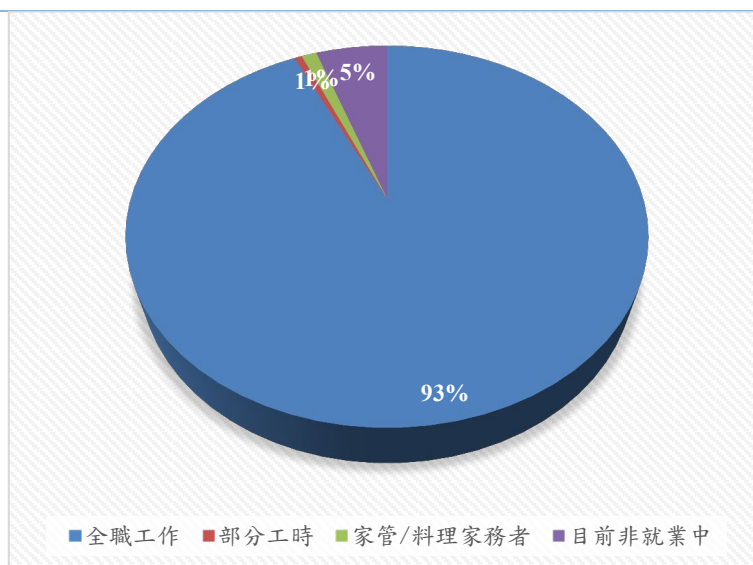
每月工作收入【固定或經常性收入，係指固定津貼、交通費、膳食費、水電費、按月發放之工作(生產、績效、業績)獎金及全勤獎金等】以49,001元至52,000元最多，有81人(12.72%)，其次為43,001元至46,000元之72人(11.30%)、40,001元至43,000元之55人(8.63%)。

目前工作整體滿意度



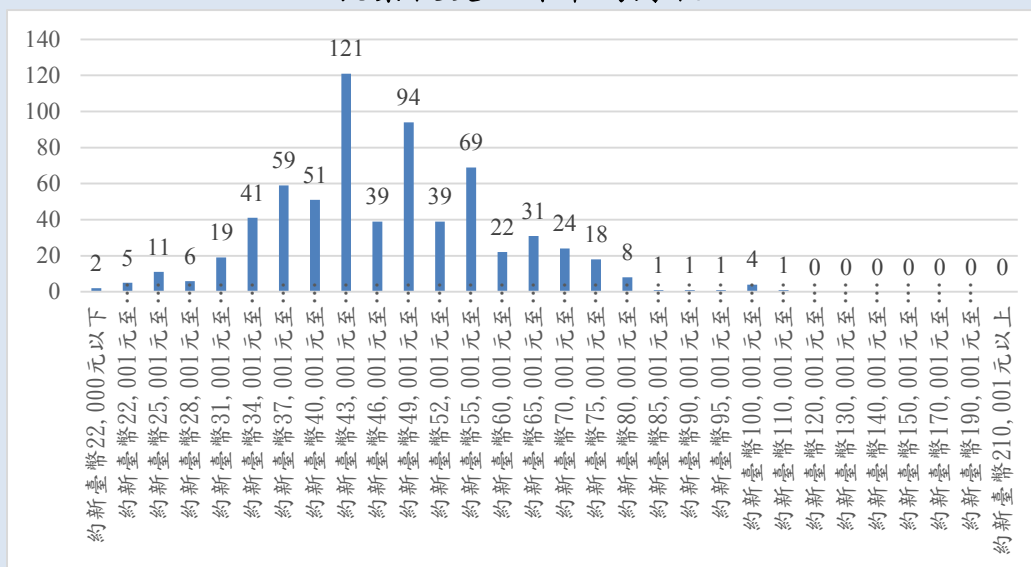
校友對目前工作的整體滿意度平均值為 **4.1(五等量表)**。

3. 對畢業滿五年（102 學年度畢業）1,203 位校友進行調查，共蒐集有效問卷為 713 份，其整體生涯發展情形如下表：



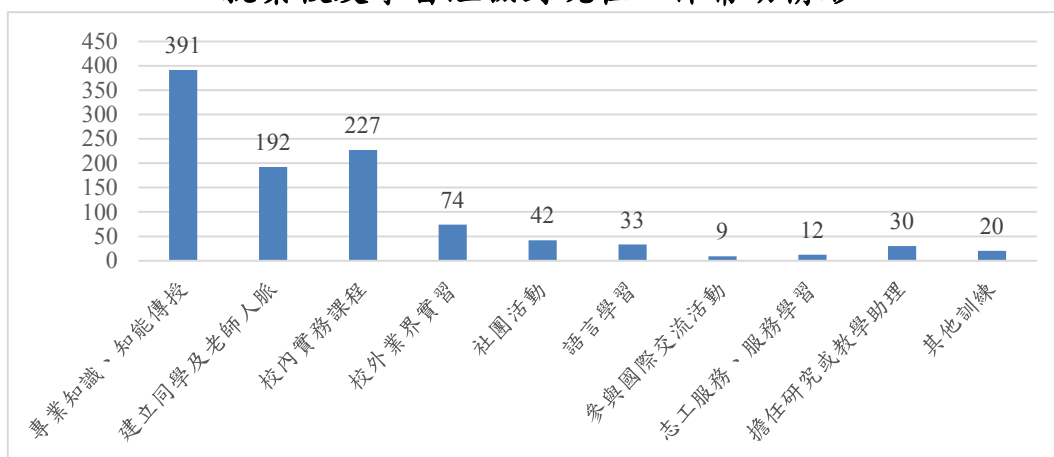
受訪校友目前工作狀況，以從事全職工作者最多，有 663 人(92.99%)，其次為目前非就業中之 38 人(5.33%)，從事家管/料理家務者之 8 人(1.12%)及部分工時之 4 人(0.56%)。

就業校友工作平均月收入



每月工作收入【固定或經常性收入，係指固定津貼、交通費、膳食費、水電費、按月發放之工作(生產、績效、業績)獎金及全勤獎金等】以 43,001 元至 46,000 元最多，有 121 人(18.14%)，其次為 49,001 元至 52,000 元之 94 人(14.09%)、55,001 元至 60,000 元之 69 人(10.34%)。

就業校友學習經驗對現在工作幫助情形



校友認為以專業知識、知能傳授最有幫助，有 391 人次(37.96%)為多數，其次為校內實務課程，有 227 人次(22.04%)。

4. 企業雇主對中教大畢業生整體職場表現

調查時間：108 年 3 月~7 月，108 年 10 月統計公告，調查結果，就雇主之用人經驗中，中教大畢業生整體職場表現滿意度(M=4.2，最高 5 分最低為 1 分)，填寫非常滿意的有 53 家、滿意 82 家、普通 15 家、不滿意 0 家、非常不滿意 3 家。

