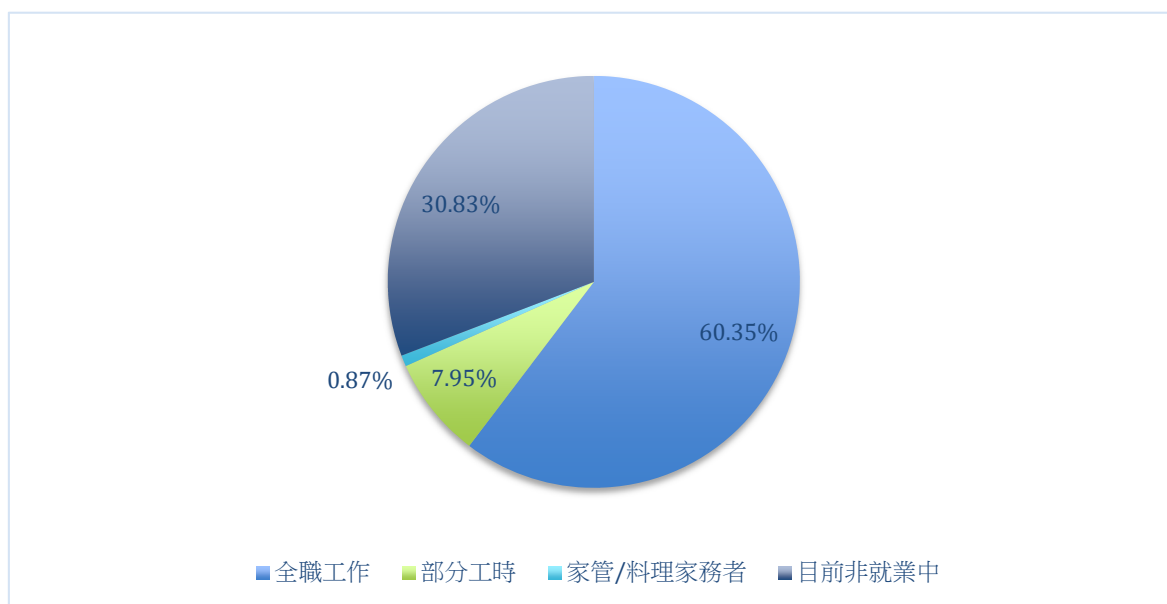


校務財務資訊公開網頁之資料

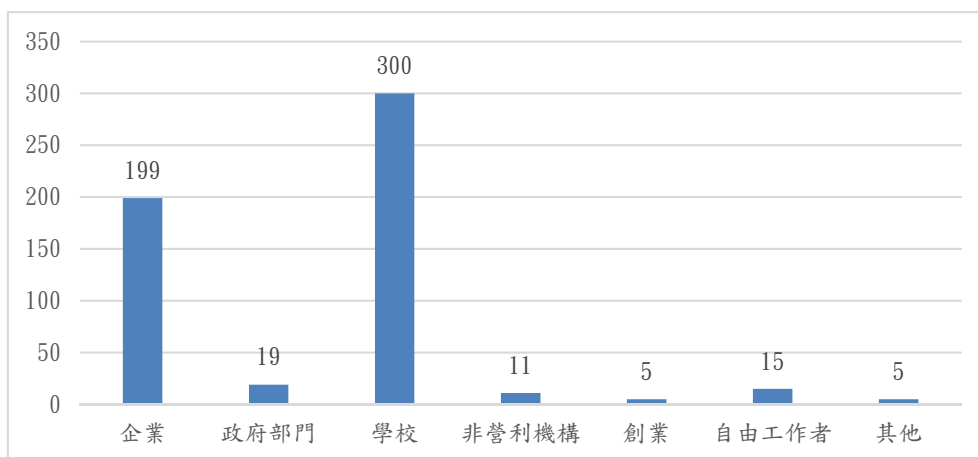
111 年度畢業生就業滿意度與校友職場表現統計報告

本校針對畢業滿一年、三年及五年的畢業生進行電訪調查，調查期間為 111 年 6~10 月，111 年 12 月彙整統計，112 年 2 月公告出版，本次調查結果如下：

一、對畢業滿一年（109 學年度畢業）1,066 位校友進行調查，共蒐集有效問卷為 918 份(有效問卷填答率 86.12%)，其整體生涯發展情形如下表：

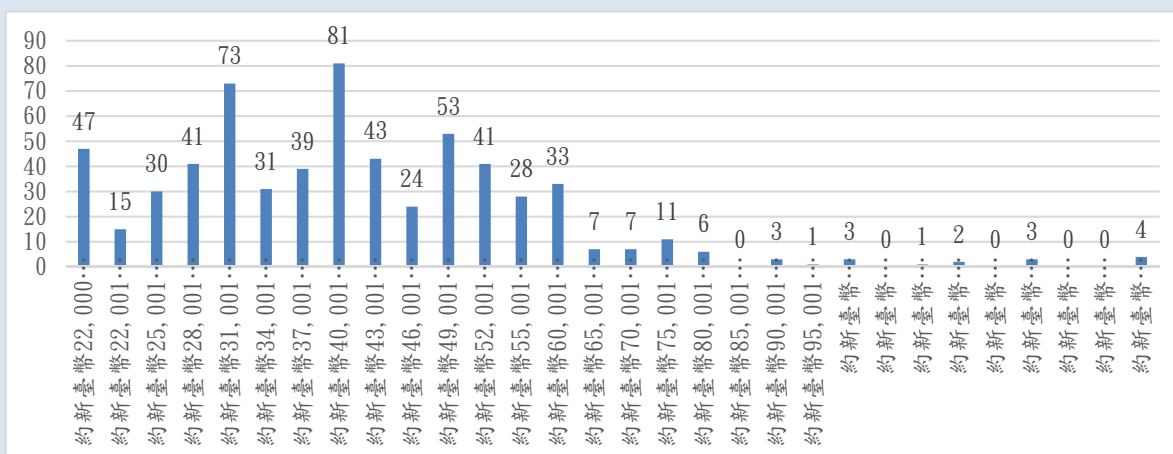


受訪校友目前工作狀況，以從事全職工作者最多，有 554 人(60.35%)，其次為目前非就業中者之 283 人(30.83%)，從事部分工時者之 73 人(7.95%)、家管/料理家務者之 8 人(0.87%)。全職者任職機構性質以在學校機構服務者最多，有 300 人(54.15%)，其次依序為企業之 199 人(35.92%)、政府部門之 19 人(3.43%)及創業之 15 人(2.71%)。



就業校友任職機構屬性分析-全職工作者

畢業校友工作平均月收入

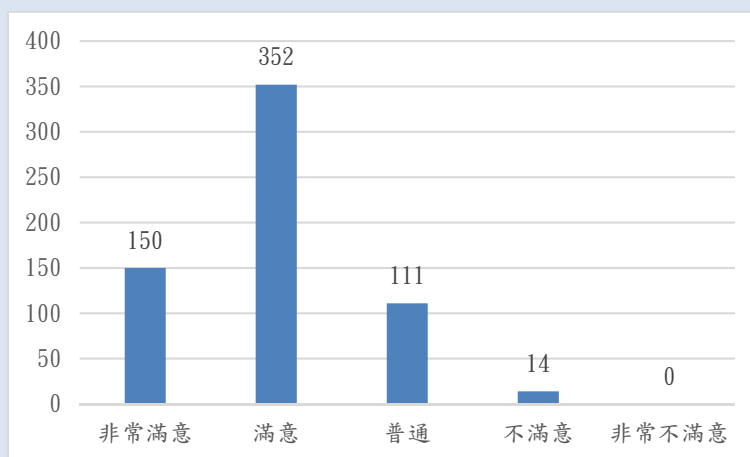


工作平均月收入【固定或經常性收入，係指固定津貼、交通費、膳食費、水電費、按月發放之工作(生產、績效、業績)獎金及全勤獎金等】

每月工作收入以約新臺幣 40,001 元至 43,000 元人數最多，有 81 人(12.92%)，其次為約新臺幣 31,001 元至 34,000 元為 73 人(11.64%)及約新臺幣 49,001 元至 52,000 元為 53 人(8.45%)。

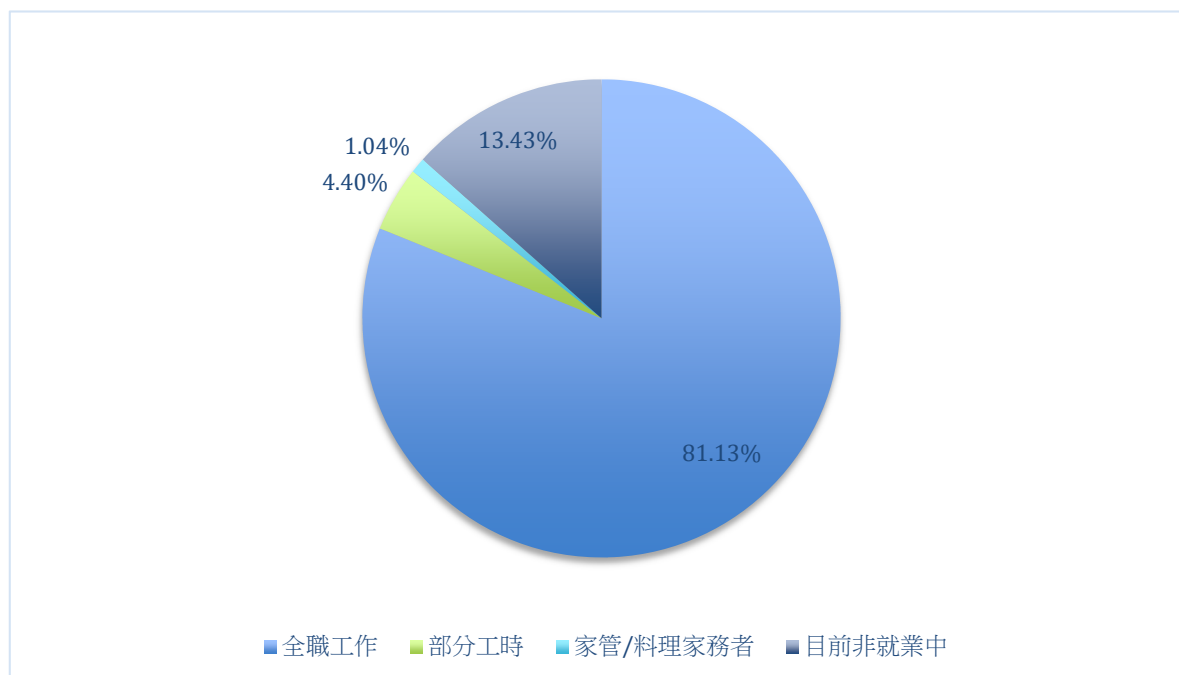
畢業校友對目前工作的整體滿意度

校友對目前工作的整體滿意度平均值為 4.02(五等量表)，滿意者為 352 人(56.14%)，非常滿意者 150 人(23.92%)，普通者為 111 人(17.70%)。

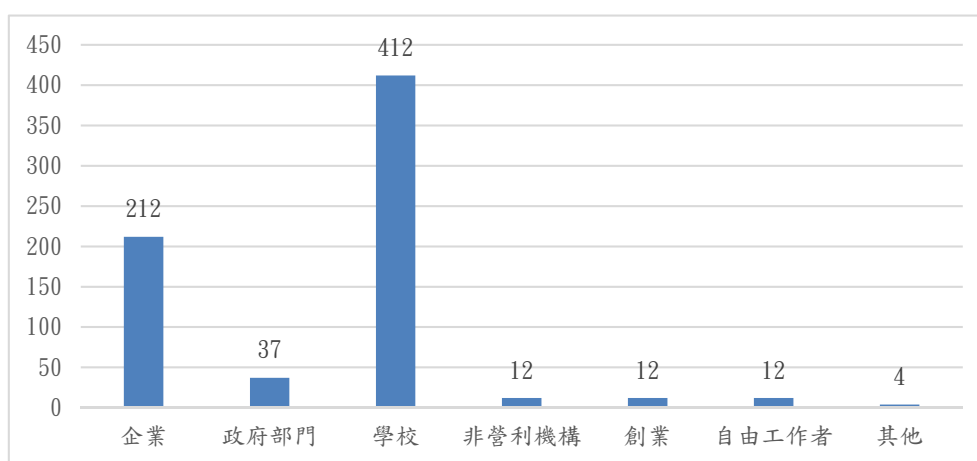


N=627

二、對畢業滿三年（107 學年度畢業）1,099 位校友進行調查，共蒐集有效問卷為 864 份(有效問卷填答率 78.62%)，其整體生涯發展情形如下表：

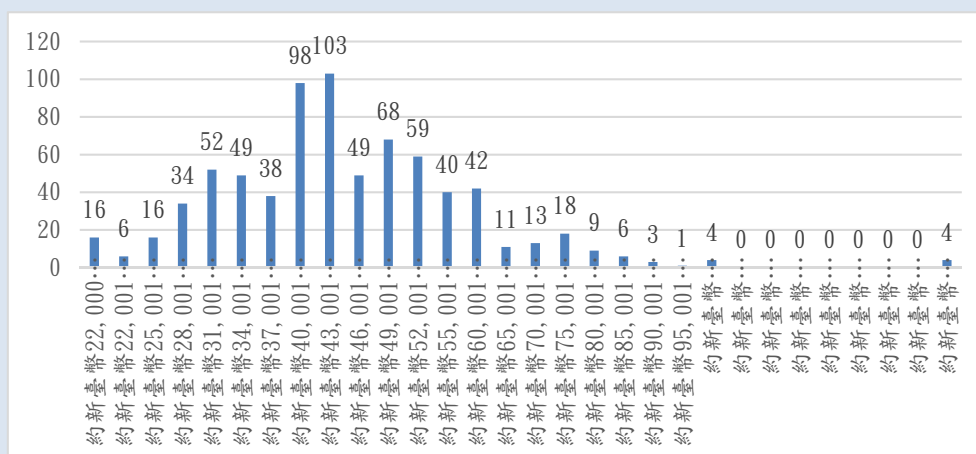


受訪校友目前工作狀況，以從事全職工作者最多，有 701 人(81.13%)，其次為目前非就業中之 116 人(13.43%)，從事部分工時之 38 人(4.40%)及家管/料理家務者之 9 人(1.04%)。全職工作者任職機構性質以在學校機構最多，有 412 人(58.77%)，其次依序為企業之 212 人(30.24%)、政府部門之 37 人(5.28%)。



就業校友任職機構屬性分析-全職工作者

就業校友工作平均月收入

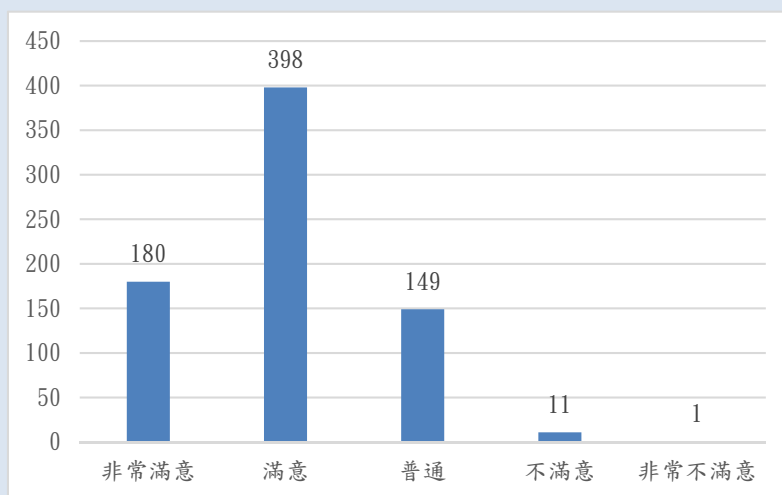


工作平均月收入【固定或經常性收入，係指固定津貼、交通費、膳食費、水電費、按月發放之工作(生產、績效、業績)獎金及全勤獎金等】

每月工作收入以約新臺幣 43,001 元至 46,000 元人數最多，有 103 人(13.94%)，其次為約新臺幣 40,001 元至 43,000 元之 98 人(13.26%)、約新臺幣 49,001 元至 52,000 元之 68 人(9.20%)。

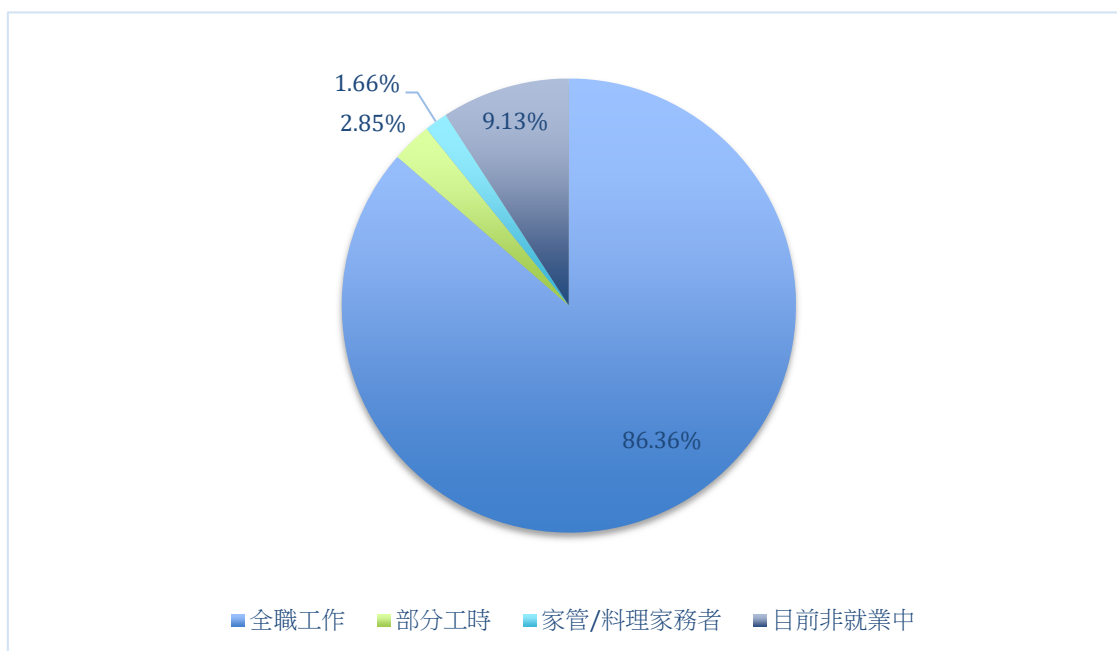
畢業校友對目前工作的整體滿意度

校友對目前工作的整體滿意度平均值為 4.01 (五等量表)，滿意者為 398 人(53.86%)，非常滿意者 180 人(24.36%)，普通者為 149 人(20.16%)。

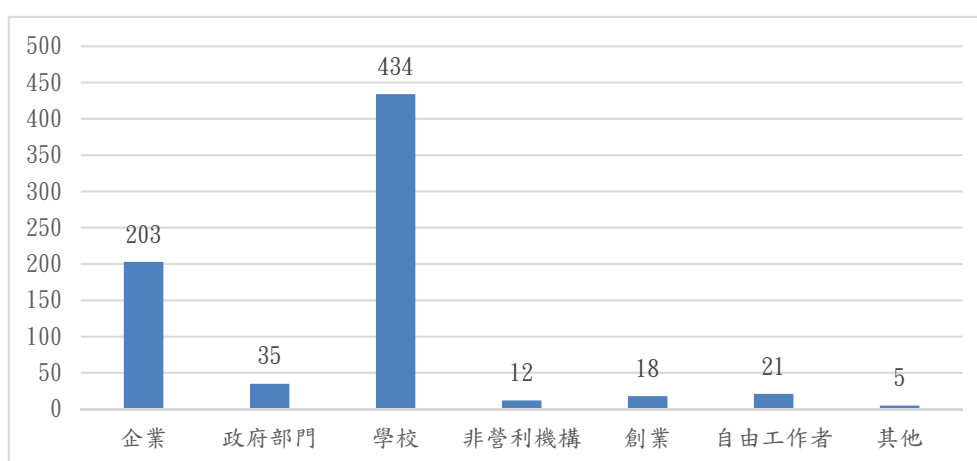


N=739

三、對畢業滿五年（105 學年度畢業）1,147 友進行調查，共蒐集有效問卷為 843 份(有效問卷填答率 73.50%)，其整體生涯發展情形如下表：

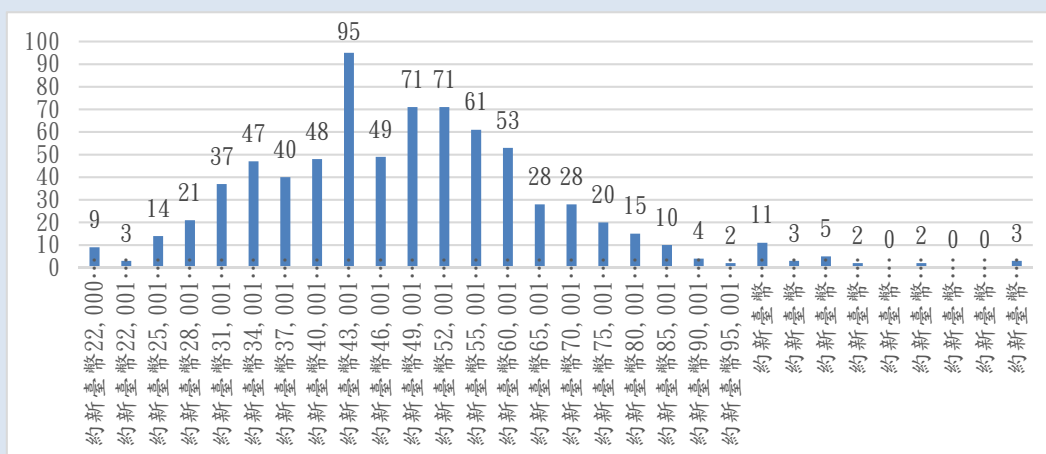


受訪校友目前工作狀況，以從事全職工作者最多，以從事全職工作者最多，有 728 人 (86.36%)，其次為目前非就業中之 77 人(9.13%)，從事部分工時之 24 人(2.85%)及家管/料理家務者之 14 人(1.66%)。全職工作者任職機構性質以在學校機構最多，有 434 人 (59.62%)，其次依序為企業之 203 人(27.88%)、政府部門之 35 人(4.81%)。



就業校友任職機構屬性分析-全職工作者

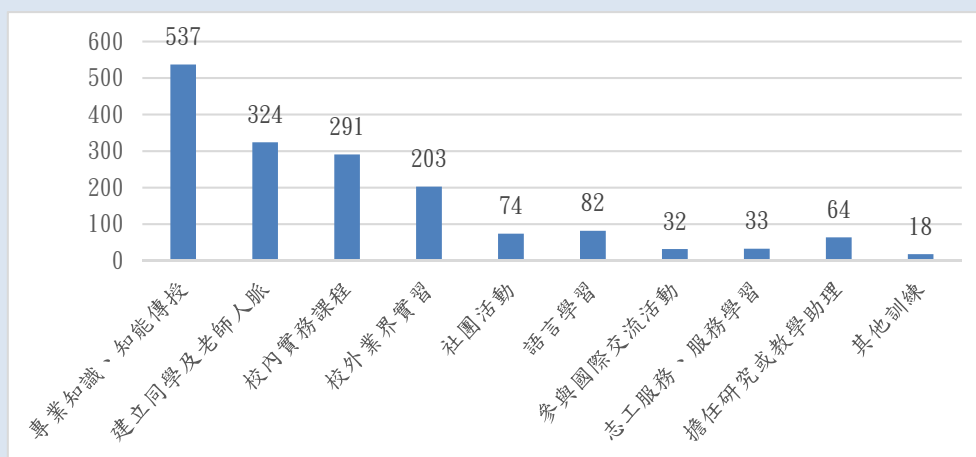
畢業校友工作平均月收入



每月工作收入【固定或經常性收入，係指固定津貼、交通費、膳食費、水電費、按月發放之工作(生產、績效、業績)獎金及全勤獎金等】

以約新臺幣 43,001 元至 46,000 元最多，有 95 人(12.63%)，其次為約新臺幣 49,001 元至 52,000 及約新臺幣 52,000 元至 55,000 元之 71 人(9.44%)。

畢業校友學習經驗對現在工作幫助情形



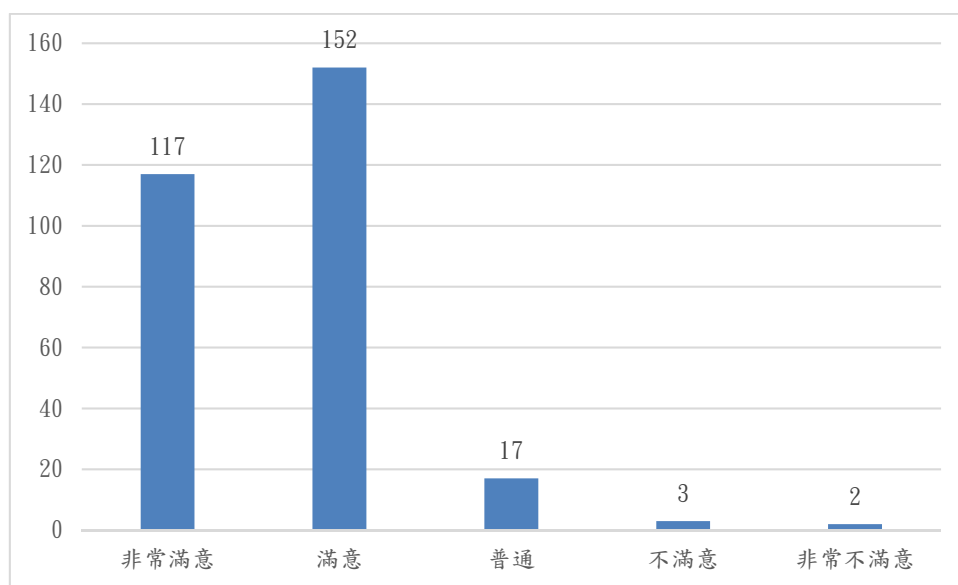
N=752(複選題)

校友認為以專業知識、知能傳授最有幫助，有 537 人次(71.41%)為多數，其次為建立同學和老師的人脈，有 324 人次(43.09%)。

四、企業機構對本校畢業生整體職場表現

調查時間：111 年 3 月~9 月，調查對象為本校 108 學年度畢業滿 1 年(109 級)、106 學年度(107 級)畢業滿 3 年及 104 學年度(105 級)畢業滿 5 年之畢業校友就業企業或機構人事、人資部門或直屬主管，112 年 2 月統計公告調查結果，就企業機構之用人經驗中，對本校畢業生整體職場表現滿意度平均分數為 4.30 分(最高 5 分最低為 1 分)，非常滿意的有 117 家(40.21%)、滿意 152 家(52.23%)、普通 17 家(5.84%)、不滿意 3 家(1.03%)、非常不滿意 2 家(0.69%)。

受訪企業機構對本校畢業生整體職場表現滿意度



N=291

受訪企業機構未來繼續聘用本校畢業生之意願，有 93.81%表示有意願繼續聘用本校畢業生，平均數為 4.37 分。

受訪企業機構未來繼續聘用本校畢業生之意願程度

