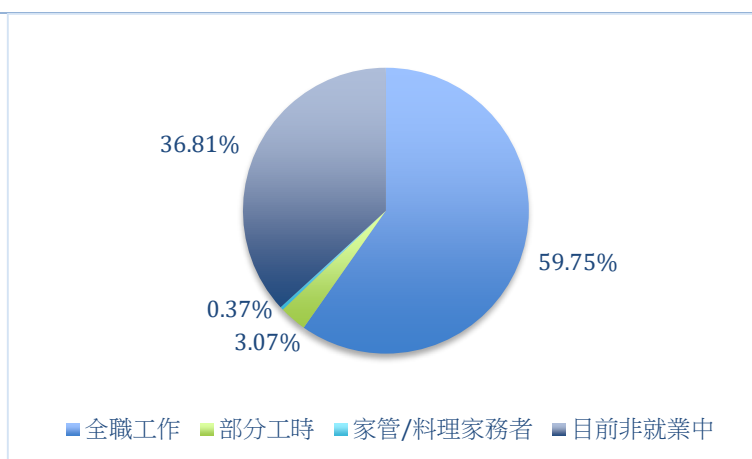


校務財務資訊公開網頁之資料

109 年度畢業生就業滿意度與校友職場表現統計報告

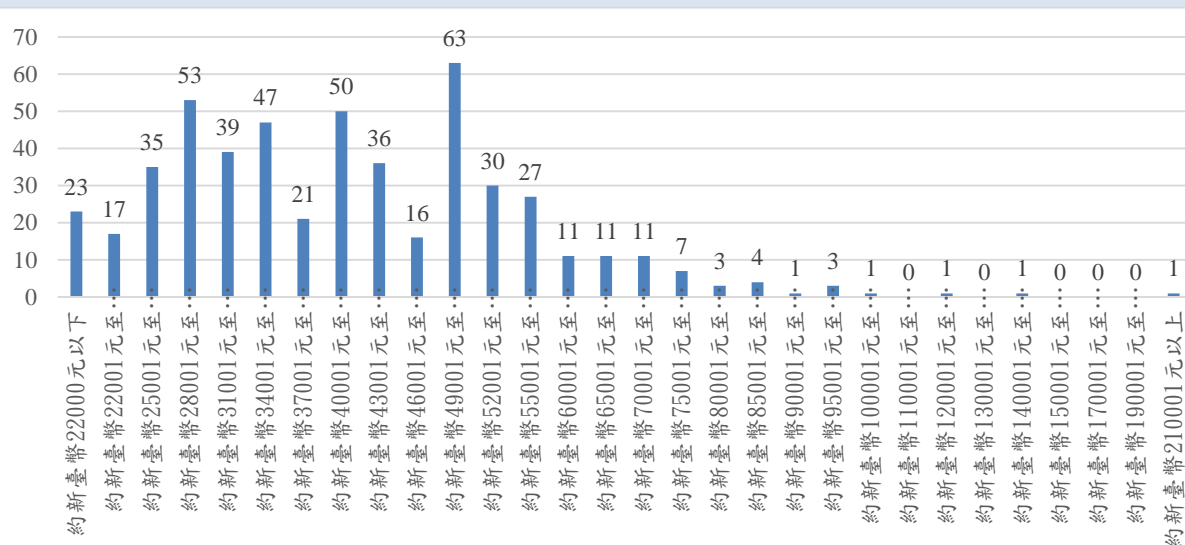
本校針對畢業滿一年、三年及五年的畢業生進行電訪調查，調查期間為 109 年 6~10 月，109 年 12 月彙整統計，110 年 2 月公告出版，本次調查結果如下：

1. 對畢業滿一年（107 學年度畢業）1,098 位校友進行調查，共蒐集有效問卷為 815 份，其整體生涯發展情形如下表：



受訪校友目前工作狀況，以從事全職工作者最多，有 487 人(59.75%)，其次為目前非就業者之 300 人(36.81%)，從事部分工時者之 25 人(3.07%)、家管/料理家務者之 3 人(0.37%)。任職機構性質以在學校機構服務者最多，有 269 人(55.24%)，其次依序為私人企業之 153 人(31.42%)。

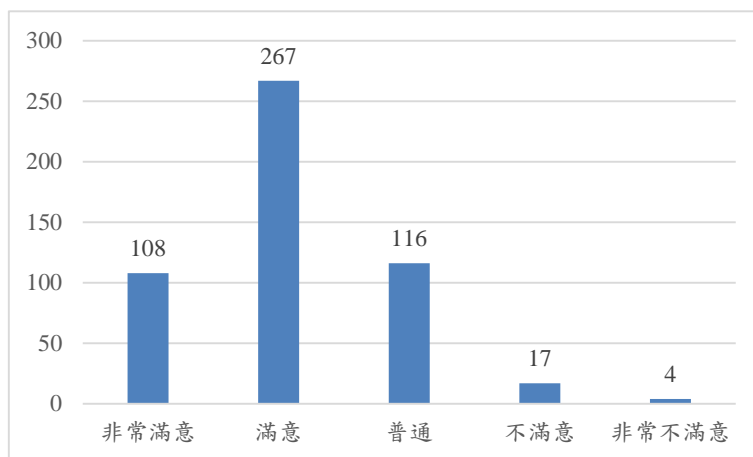
就業校友工作平均月收入



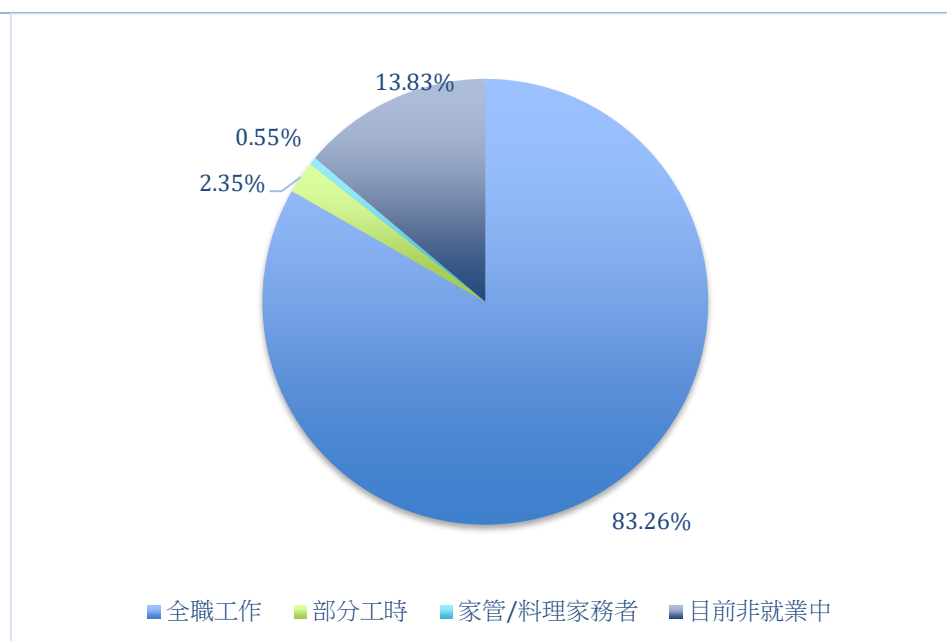
工作平均月收入【固定或經常性收入，係指固定津貼、交通費、膳食費、水電費、按月發放之工作(生產、績效、業績)獎金及全勤獎金等】

每月工作收入以 49,001 元至 52,000 元人數最多，有 63 人(12.3%)，其次為 28,001 元至 31,000 元之 53 人(10.35%)、40,001 元至 43,000 元之 50 人(9.77%)。

校友對目前工作的整體滿意度平均值為 3.89(五等量表)。

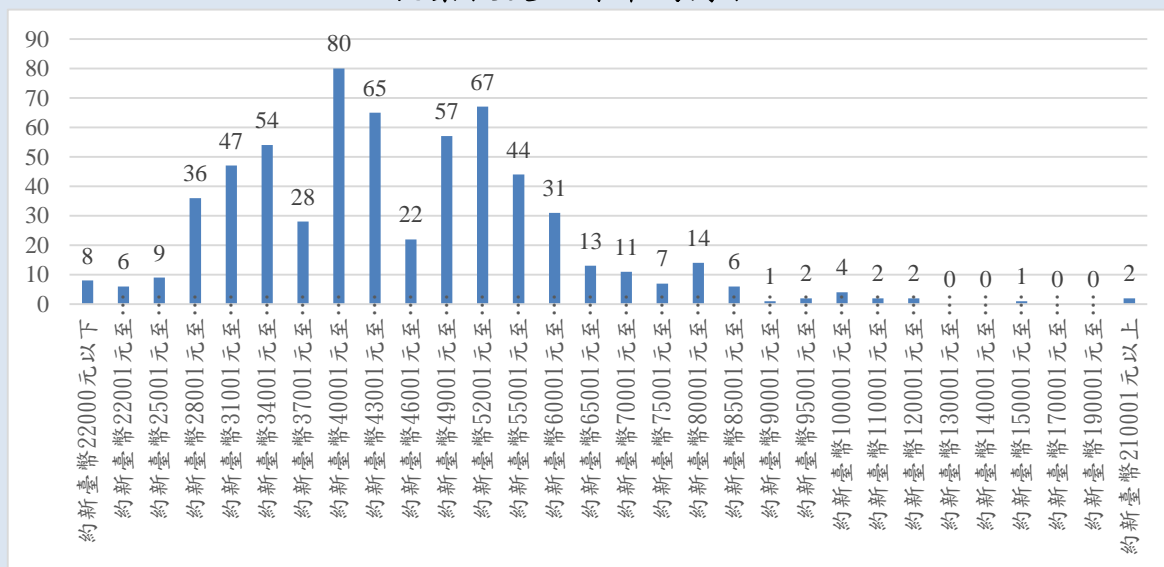


2. 對畢業滿三年（104學年度畢業）1,146位校友進行調查，共蒐集有效問卷為723份，其整體生涯發展情形如下表：



受訪校友目前工作狀況，以從事全職工作者最多，有602人(83.26%)，其次為目前非就業中之100人(13.83%)，從部分工時之17人(2.35%)及家管/料理家務者之4人(0.55%)。

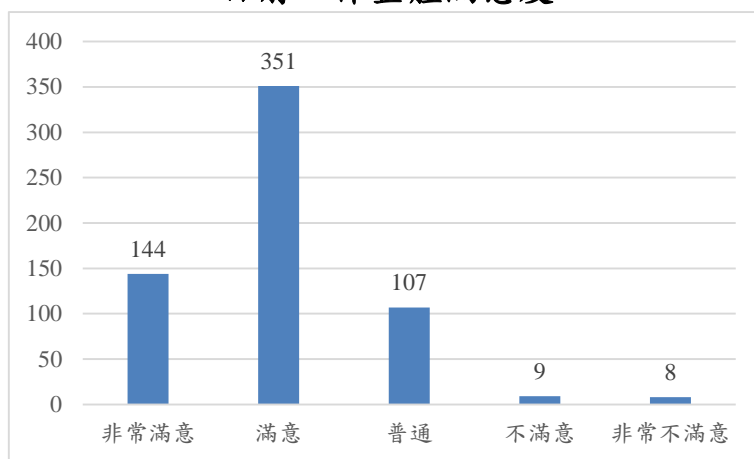
就業校友工作平均月收入



工作平均月收入【固定或經常性收入，係指固定津貼、交通費、膳食費、水電費、按月發放之工作(生產、績效、業績)獎金及全勤獎金等】

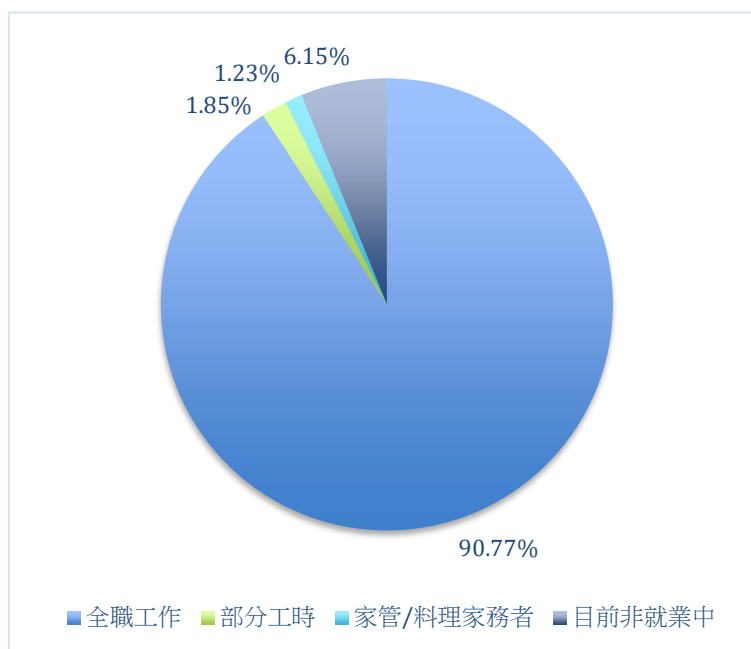
每月工作收入以40,001元至43,000元人數最多，有80人(12.92%)，其次為52,001元至55,000元之67人(10.82%)、43,001元至46,000元之65人(10.5%)。

目前工作整體滿意度



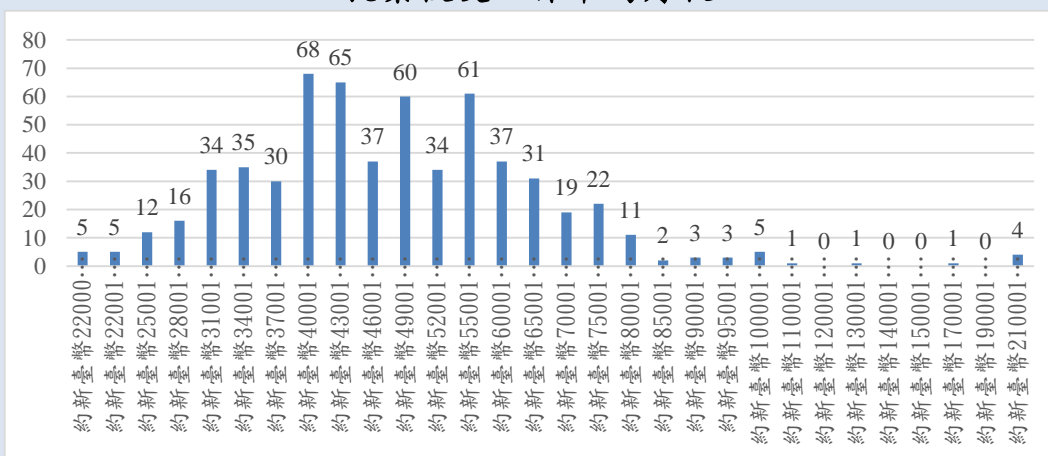
校友對目前工作的整體滿意度平均值為 3.99 (五等量表)。

3. 對畢業滿五年（103 年度畢業）1,218 友進行調查，共蒐集有效問卷為 650 整體生涯發展情形如下表：



受訪校友目前工作狀況，以從事全職工作者最多，有 590 人(90.77%)，其次為目前非就業中之 40 人(6.15%)，部分工時之 12 人(1.85%)及從事家管/料理家務者之 8 人(1.23%)。

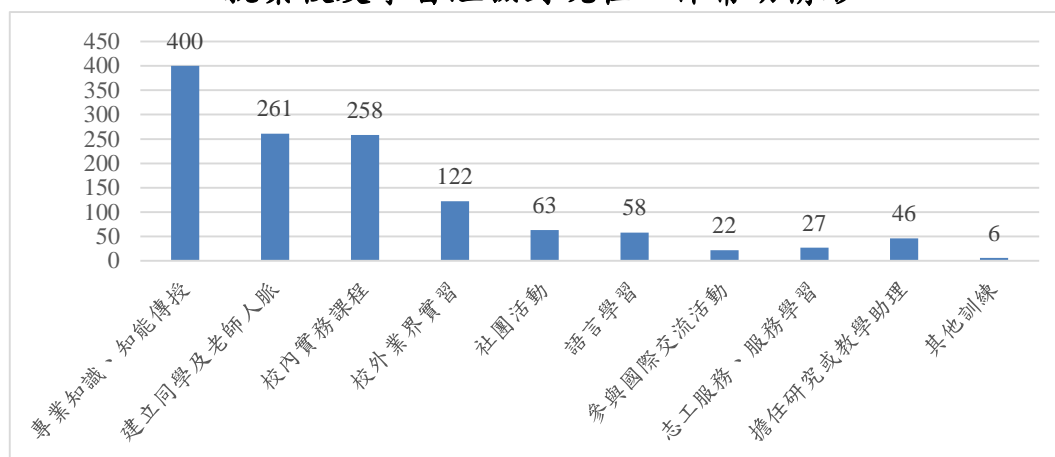
就業校友工作平均月收入



每月工作收入【固定或經常性收入，係指固定津貼、交通費、膳食費、水電費、按月發放之工作(生產、績效、業績)獎金及全勤獎金等】

以約新臺幣 40,001 元至 43,000 元最多，有 68 人(11.3%)，其次為約新臺幣 43,001 元至 46,000 元之 65 人(10.8%)、約新臺幣 55,001 元至 60,000 元之 61 人(10.13%)。

就業校友學習經驗對現在工作幫助情形



校友認為以專業知識、知能傳授最有幫助，有 400 人次(31.67%)為多數，其次為建立同學及老師人脈，有 261 人次(20.67%)。

4. 企業雇主對中教大畢業生整體職場表現

調查時間：109 年 3 月~6 月，109 年 10 月統計公告，調查結果，就雇主之用人經驗中，中教大畢業生整體職場表現滿意度(M=4.16，最高 5 分最低為 1 分)，填寫非常滿意的有 47 家、滿意 93 家、普通 14 家、不滿意 1 家、非常不滿意 2 家。

