

校務財務資訊公開網頁之資料

113 年度畢業生就業滿意度與校友職場表現統計報告

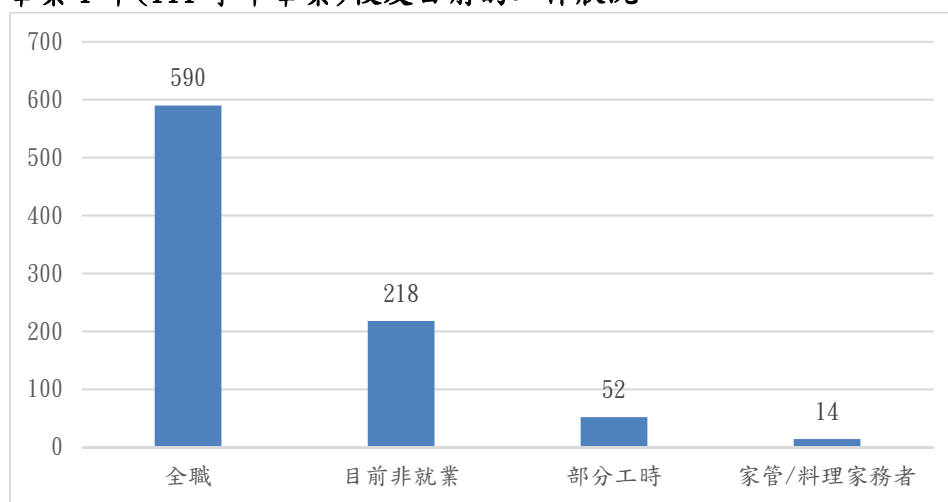
本校針對畢業滿一年、三年及五年的畢業生進行電訪調查，調查期間為 113 年 7~10 月，113 年 11 月彙整統計，113 年 12 月公告出版，本次調查結果如下：

1. 對畢業滿一年（111 學年度畢業）1,063 位校友進行調查，共蒐集有效問卷為 874 份，其整體生涯發展情形如下表：

受訪校友目前工作狀況，以從事全職工作者最多，有 590 人(67.51%)，其次為目前非就業中者之 218 人(24.94%)，從事部分工時之 52 人(5.95%)及家管/料理家務者之 14 人(1.60%)。全職工作之任職機構性質以在學校機構服務者最多，有 395 人（66.9%），其次依序為企業之 132 人(22.4%)。

圖 1-1

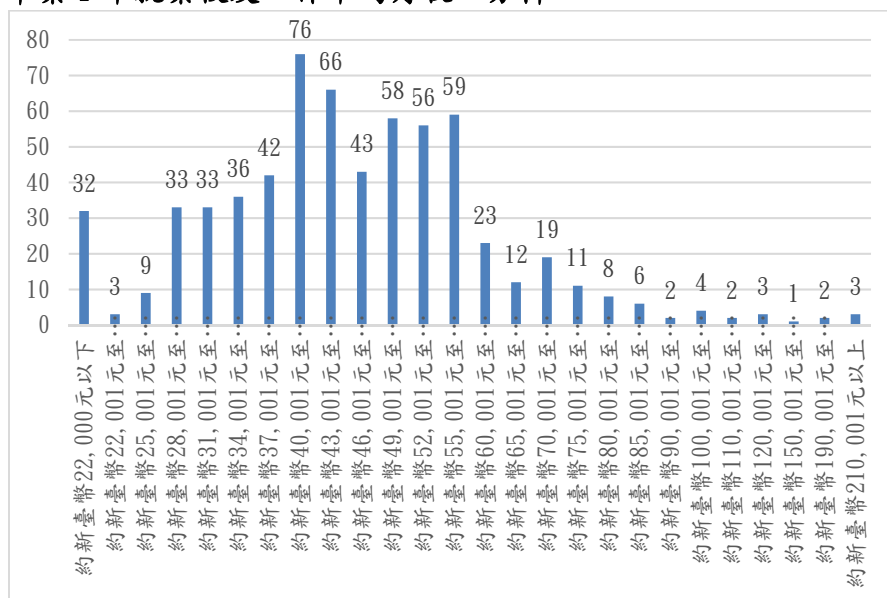
畢業 1 年(111 學年畢業)校友目前的工作狀況



工作平均月收入【固定或經常性收入，係指固定津貼、交通費、膳食費、水電費、按月發放之工作(生產、績效、業績)獎金及全勤獎金等】每月工作收入以約新臺幣 40,001 元至 43,000 元人數最多，有 76 人(11.8%)，其次為及約新臺幣 43,001 元至 46,000 元 66 人(10.3%)。

圖 1-2

畢業 1 年就業校友工作平均月收入分析

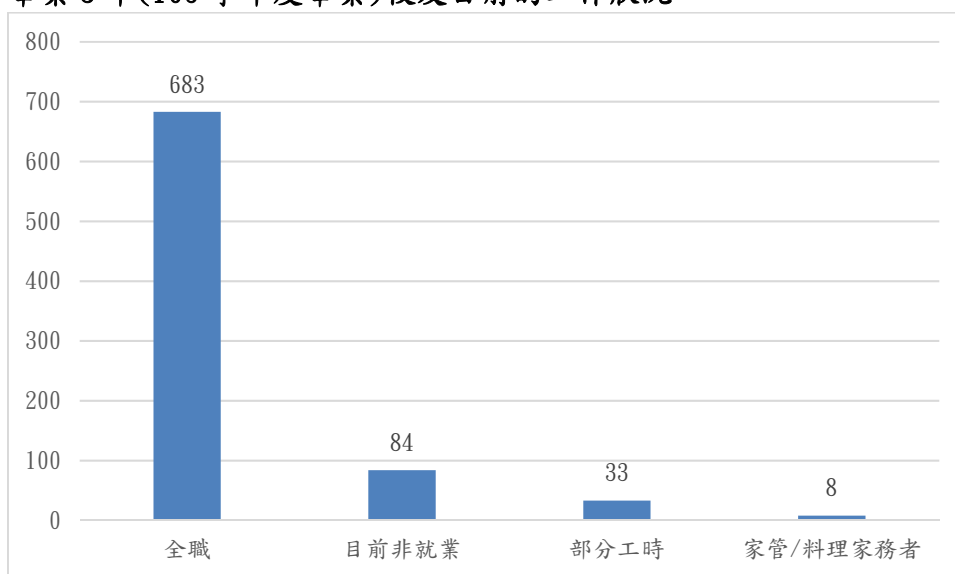


2. 對畢業滿三年（109 學年度畢業）1,066 位校友進行調查，共蒐集有效問卷為 808 份，其整體生涯發展情形如下表：

受訪校友目前工作狀況，以從事全職工作者最多，有 683 人(84.53%)，其次為目前非就業中之 84 人(10.40%)，從事部分工時之 33 人(4.08%)及家管/料理家務者之 8 人(0.99%)。全職工作者任職機構性質以在學校機構最多，有 394 人(57.69%)，其次依序為企業之 200 人(29.28%)

圖 1-3

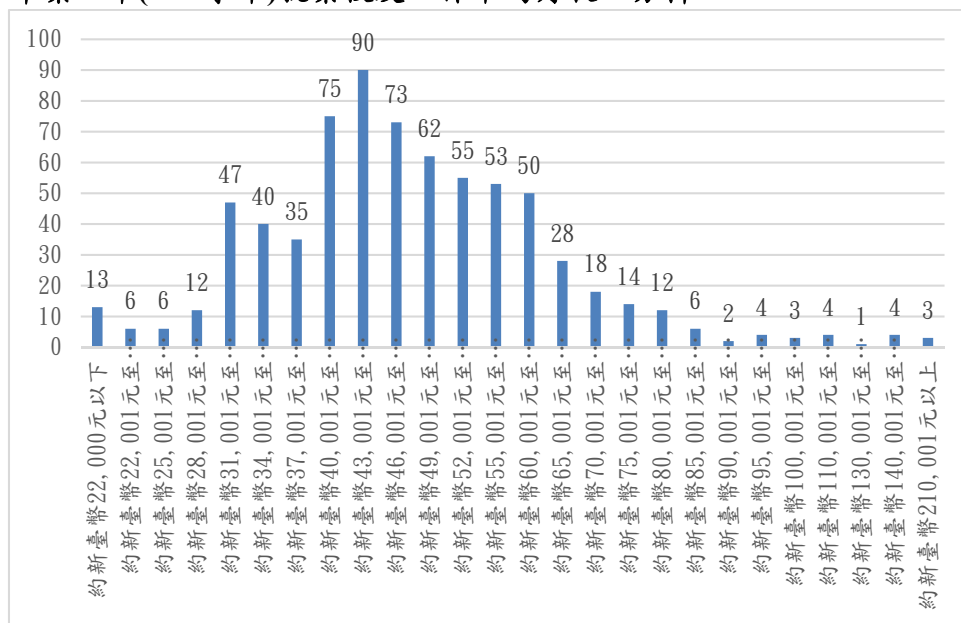
畢業 3 年(109 學年度畢業)校友目前的工作狀況



每月工作收入以約新臺幣 43,001 元至 46,000 元人數最多，有 90 人(12.57%)，其次為約新臺幣 40,001 元至 43,000 元之 75 人(10.47%)。

圖 1-4

畢業 3 年(109 學年)就業校友工作平均月收入分析

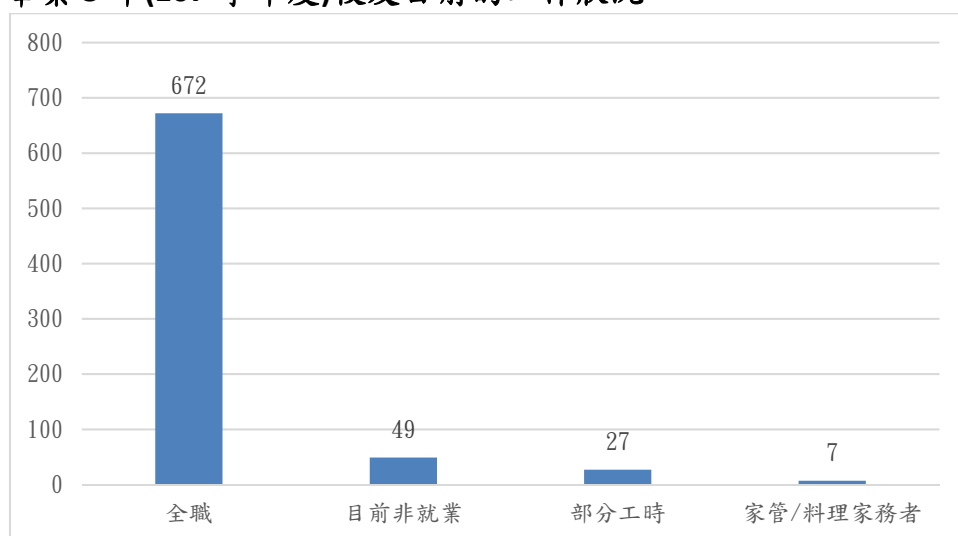


3.對畢業滿五年（107 學年度畢業）1,099 位校友進行調查，共蒐集有效問卷為 755 份，其整體生涯發展情形如下表：

受訪校友目前工作狀況，以從事全職工作者最多，有 672 人(89.0%)，其次為目前非就業中之 49 人(6.5%)，從事部分工時之 27 人(3.6%)及家管/料理家務者之 7 人(0.9%)。全職工作者任職機構性質以在學校機構最多，有 401 人(59.7%)，其次依序為企業之 185 人(27.5%)

圖 1-5

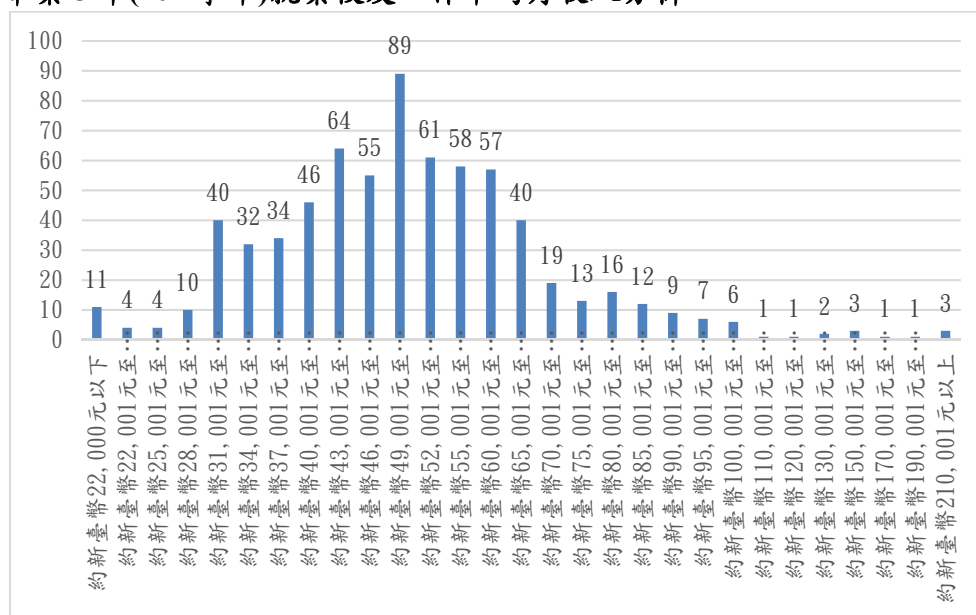
畢業 5 年(107 學年度)校友目前的工作狀況



每月工作收入以約新臺幣新臺幣 49,001 元至 52,000 最多，有 89 人(12.73%)，其次為約 43,001 元至 46,000 元之 64 人(9.16%)。

圖 1-6

畢業 5 年(107 學年)就業校友工作平均月收入分析

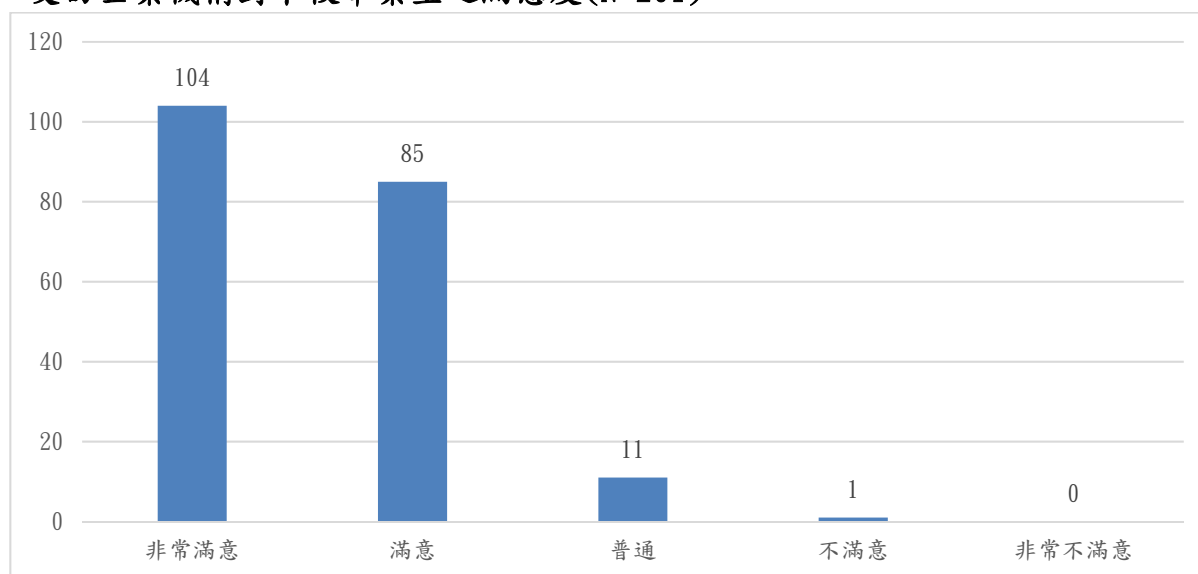


4. 企業雇主對中教大畢業生整體職場表現

調查時間：113 年 2 月~6 月，113 年 12 月統計公告，受訪企業機構之用人經驗中，在受訪企業機構的用人經驗中，對本校畢業生整體表現的滿意度（包含非常滿意與滿意者）達 94.02%，平均分數為 4.45 分。

圖 1-7

受訪企業機構對本校畢業生之滿意度(N=201)



在受訪企業機構中，95.52%表示有意願繼續聘用本校畢業生，平均分數為4.37分。

圖 1-8

受訪企業機構未來繼續聘用本校畢業生之意願程度(N=201)

