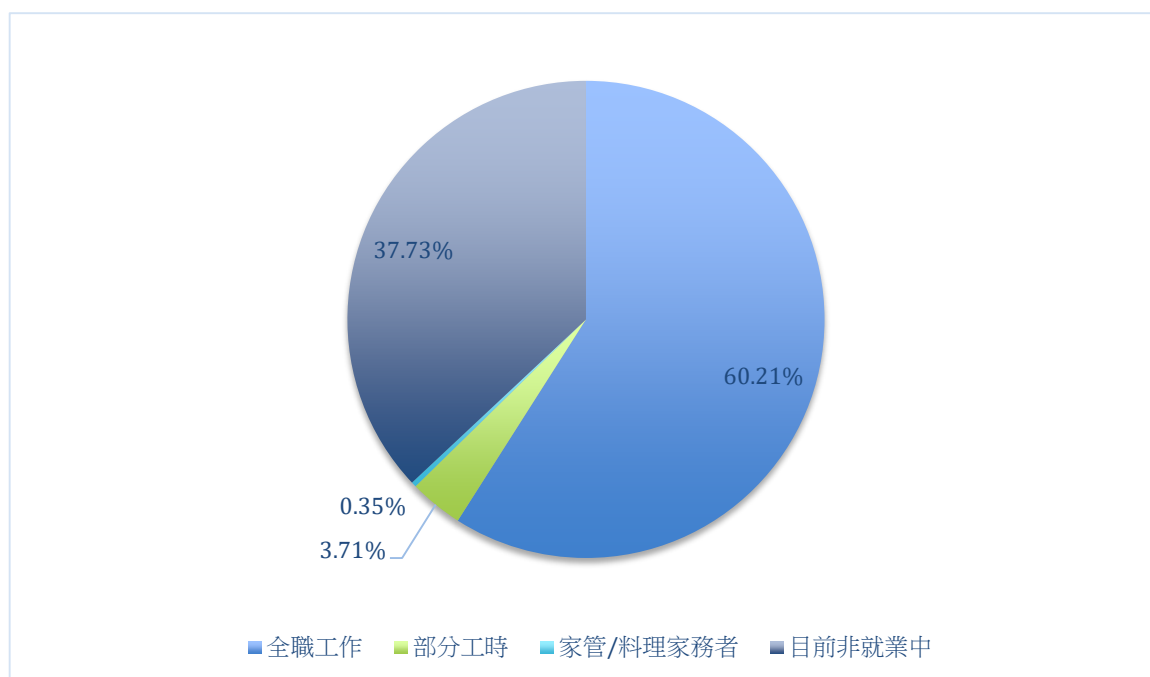


校務財務資訊公開網頁之資料

110 年度畢業生就業滿意度與校友職場表現統計報告

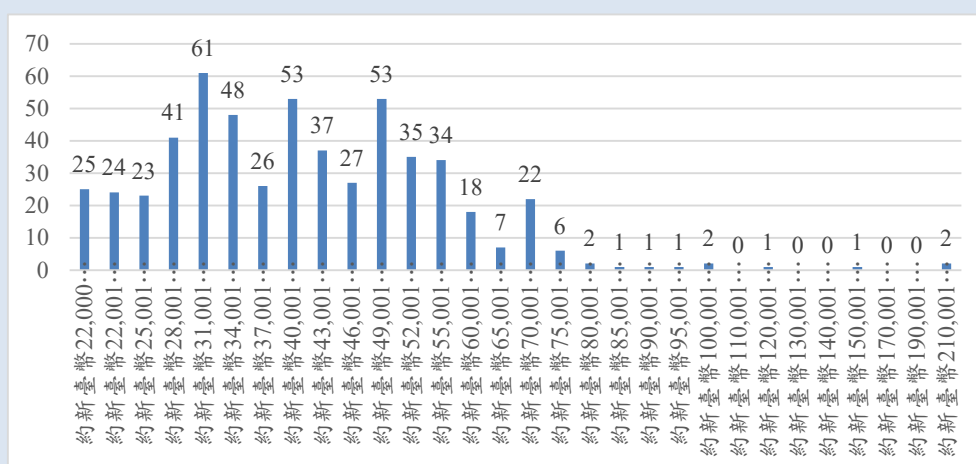
本校針對畢業滿一年、三年及五年的畢業生進行電訪調查，調查期間為 110 年 6~10 月，110 年 12 月彙整統計，111 年 2 月公告出版，本次調查結果如下：

- 一、對畢業滿一年（108 學年度畢業）1,056 位校友進行調查，共蒐集有效問卷為 862 份，其整體生涯發展情形如下表：



受訪校友目前工作狀況，以從事全職工作者最多，有 519 人(60.21%)，其次為目前非就業中者之 308 人(37.73%)，從事部分工時者之 32 人(3.71%)、家管/料理家務者之 3 人(0.35%)。任職機構性質以在學校機構服務者最多，有 304 人(54.87%)，其次依序為企業之 159 人(28.70%)、政府部門之 16 人(2.89%)及創業之 14 人(2.53%)。

畢業校友工作平均月收入

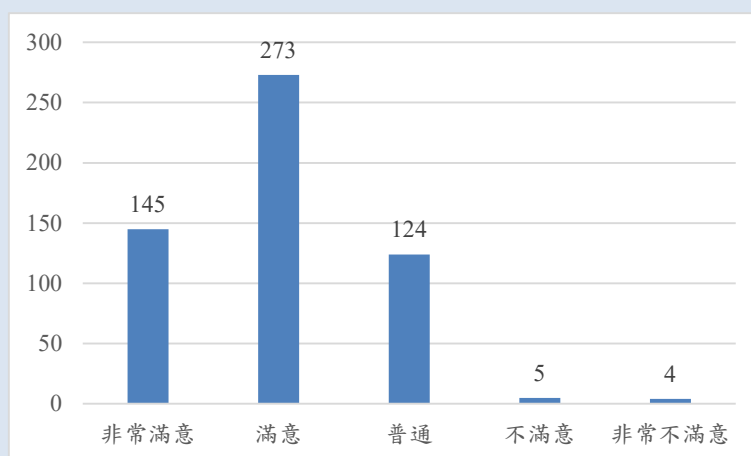


工作平均月收入【固定或經常性收入，係指固定津貼、交通費、膳食費、水電費、按月發放之工作(生產、績效、業績)獎金及全勤獎金等】

每月工作收入以約新臺幣 31,001 元至 34,000 元人數最多，有 61 人(11.07%)，其次為約新臺幣 40,001 元至 43,000 元及約新臺幣 49,001 元至 52,000 元分各為 53 人(9.62%)。

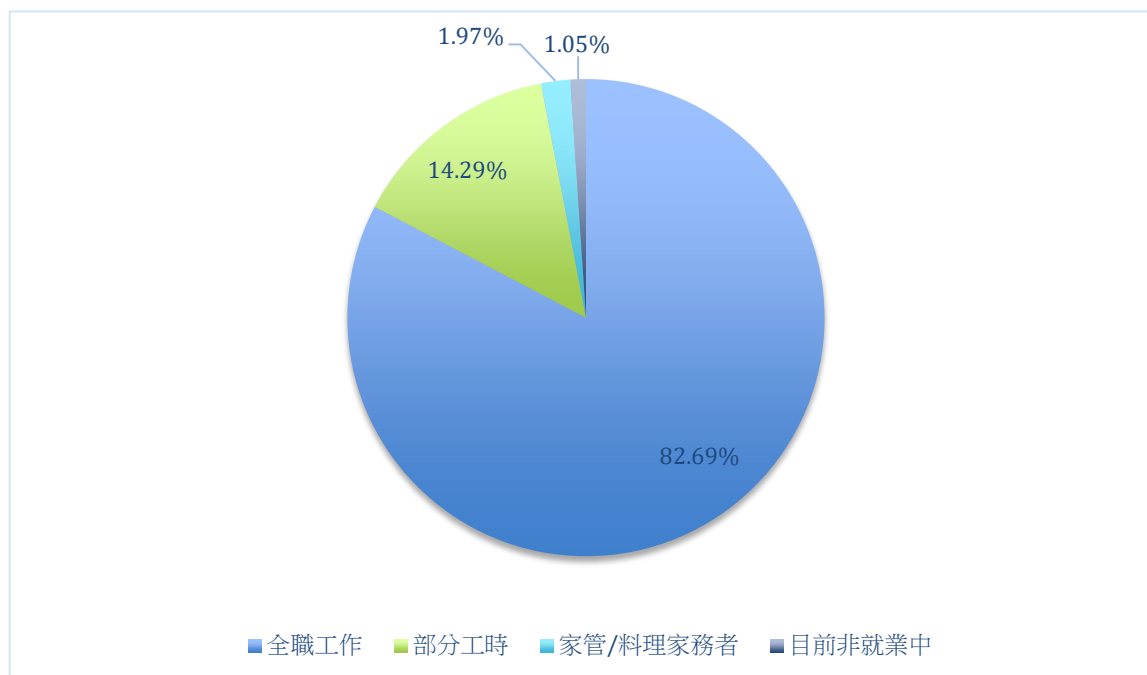
畢業校友對目前工作的整體滿意度

校友對目前工作的整體滿意度平均值為 4.00(五等量表)。



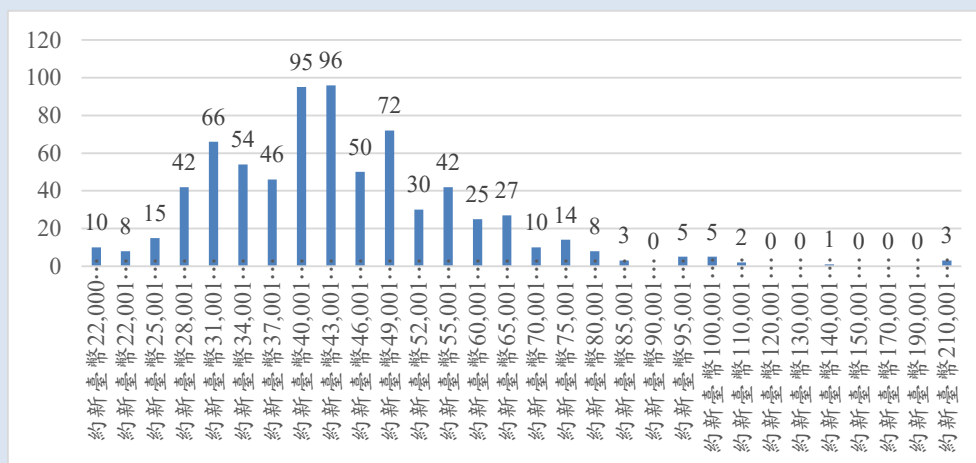
N=551

二、對畢業滿三年（106 學年度畢業）1,109 位校友進行調查，共蒐集有效問卷為 861 份，其整體生涯發展情形如下表：



受訪校友目前工作狀況，以從事全職工作者最多，有 712 人(82.69%)，其次為目前非就業中之 123 人(14.29%)，從事部分工時之 17 人(1.97%)及家管/料理家務者之 9 人(1.05%)。

就業校友工作平均月收入

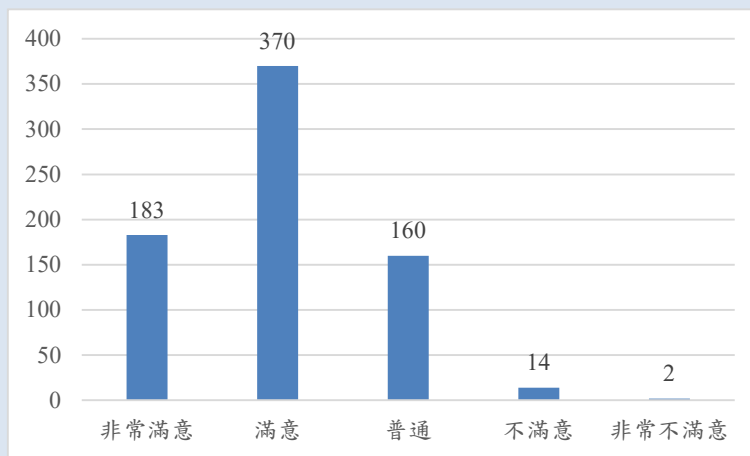


工作平均月收入【固定或經常性收入，係指固定津貼、交通費、膳食費、水電費、按月發放之工作(生產、績效、業績)獎金及全勤獎金等】

每月工作收入以約新臺幣 43,001 元至 46,000 元人數最多，有 96 人(13.17%)，其次為約新臺幣 40,001 元至 43,000 元之 95 人(13.03%)、約新臺幣 49,001 元至 52,000 元之 72 人(9.88%)。

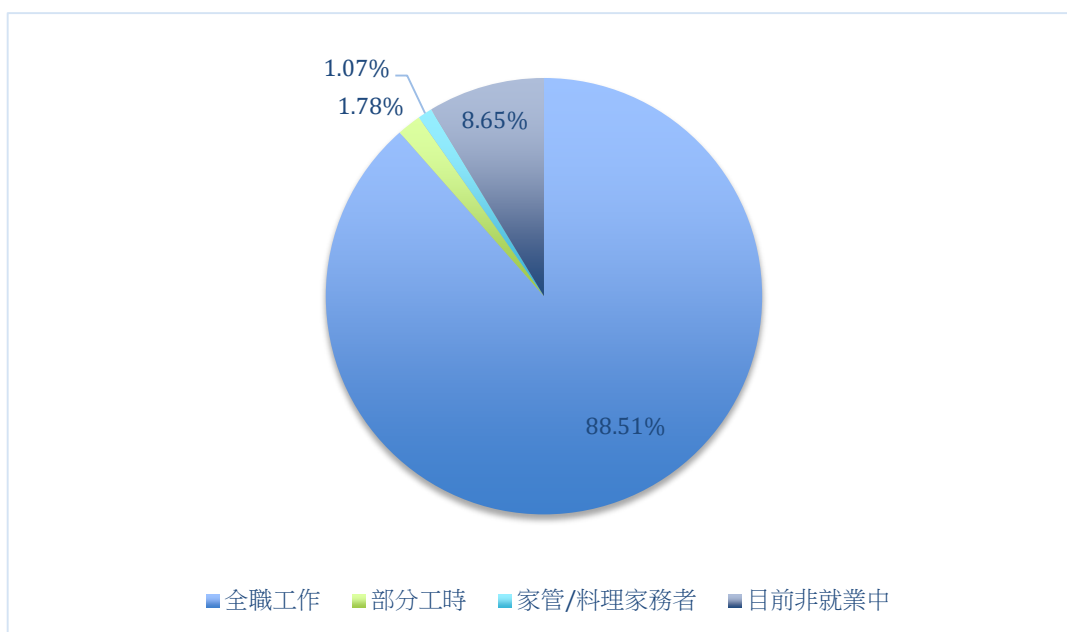
畢業校友對目前工作的整體滿意度

校友對目前工作的整體滿意度平均值為 3.98 (五等量表)。



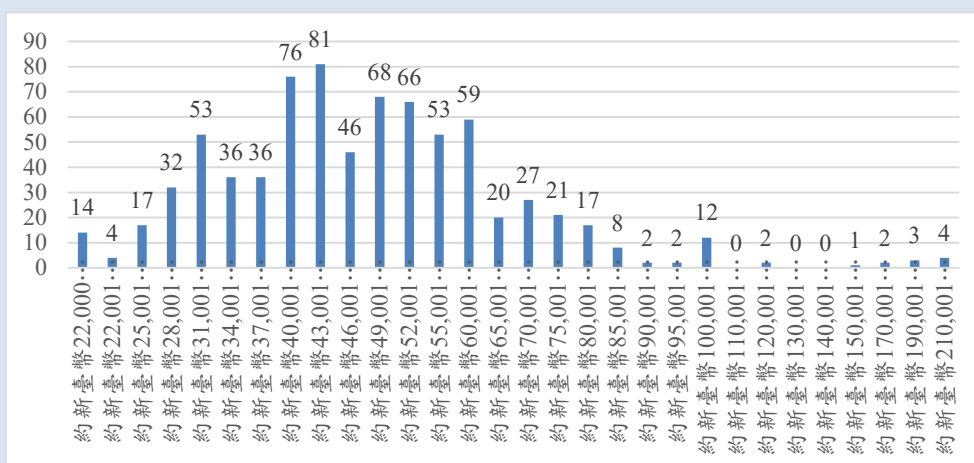
N=729

三、對畢業滿五年（104 學年度畢業）1,167 友進行調查，共蒐集有效問卷為 844 整體生涯發展情形如下表：



受訪校友目前工作狀況，以從事全職工作者最多，有 747 人(88.51%)，其次為目前非就業中之 73 人(8.65%)，從事部分工時之 15 人(1.78%)及家管/料理家務者之 9 人(1.07%)。

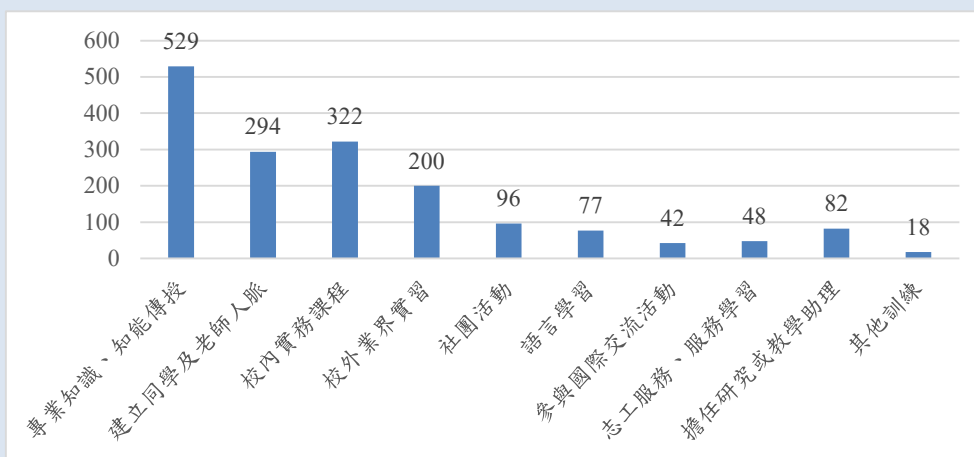
畢業校友工作平均月收入



每月工作收入【固定或經常性收入，係指固定津貼、交通費、膳食費、水電費、按月發放之工作(生產、績效、業績)獎金及全勤獎金等】

以約新臺幣 43,001 元至 46,000 元最多，有 81 人(10.63%)，其次為約新臺幣 40,001 元至 43,000 元之 76 人(9.97%)、約新臺幣 49,001 元至 52,000 元之 68 人(8.92%)。

畢業校友學習經驗對現在工作幫助情形

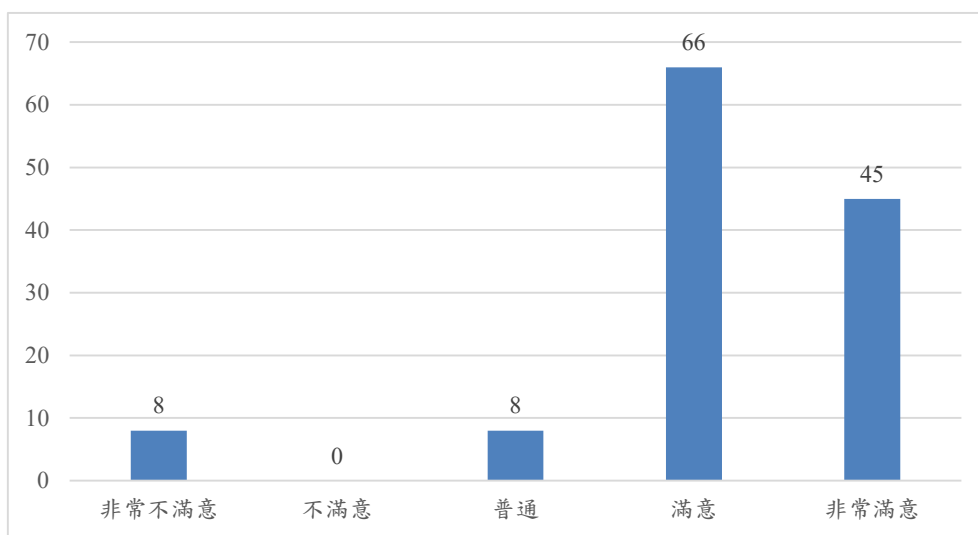


N=762(複選題)

校友認為以專業知識、知能傳授最有幫助，有 529 人次(30.97%)為多數，其次為校內實務課程，有 322 人次(18.85%)。

四、企業機構對中教大畢業生整體職場表現

調查時間：110 年 3 月~6 月，調查對象為本校 107 學年度畢業滿 1 年(108 級)及 105 學年度畢業滿 3 年(106 級)之畢業校友僱用企業機構，111 年 2 月統計公告調查結果，就企業機構之用人經驗中，中教大畢業生整體職場表現滿意度(M=4.10，最高 5 分最低為 1 分)，填寫非常滿意的有 45 家、滿意 66 家、普通 8 家、不滿意 0 家、非常不滿意 8 家。



N=127