

校務財務資訊公開網頁之資料

112 年度畢業生就業滿意度與校友職場表現統計報告

本校針對畢業滿一年、三年及五年的畢業生進行電訪調查，調查期間為 112 年 6~10 月，112 年 12 月彙整統計，113 年 2 月公告出版，本次調查結果如下：

1. 對畢業滿一年（110 學年度畢業）1,106 位校友進行調查，共蒐集有效問卷為 917 份，其整體生涯發展情形如下表：

受訪校友目前工作狀況，以從事全職工作者最多，有 556 人(60.63%)，其次為目前非就業中者之 302 人(32.93%)，從事部分工時之 55 人(6.00%)及家管/料理家務者之 4 人(0.44%)。全職工作之任職機構性質以在學校機構服務者最多，有 304 人(54.68%)，其次依序為企業之 173 人(31.12%)。

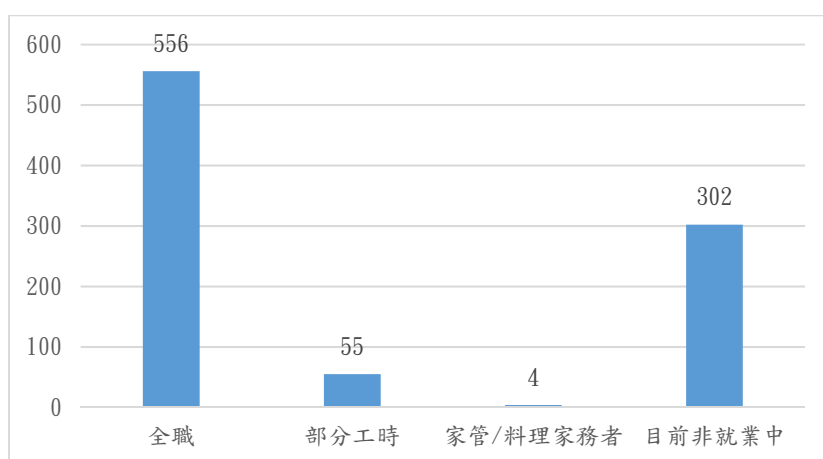


圖 1-1 畢業 1 年(110 學年畢業)校友目前的工作狀況

工作平均月收入【固定或經常性收入，係指固定津貼、交通費、膳食費、水電費、按月發放之工作(生產、績效、業績)獎金及全勤獎金等】每月工作收入以約新臺幣 49,001 元至 52,000 元人數最多，有 61 人(9.98%)，其次為及約新臺幣 31,001 元至 34,000 元 58 人(9.49%)。

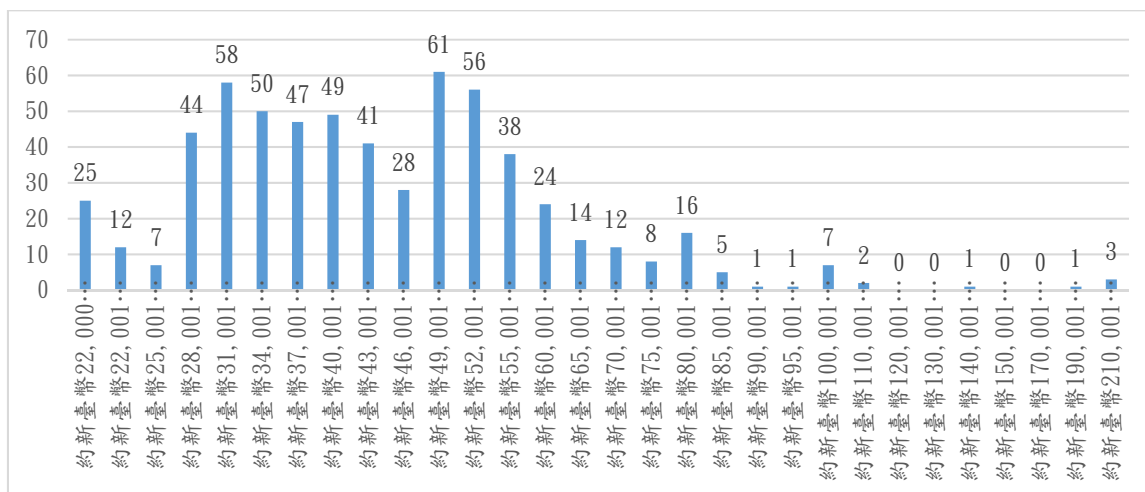


圖 1-2 畢業 1 年就業校友工作平均月收入分析

2. 對畢業滿三年（108 學年度畢業）1,054 位校友進行調查，共蒐集有效問卷為 813 份，其整體生涯發展情形如下表：

受訪校友目前工作狀況，以從事全職工作者最多，有 703 人(86.47%)，其次為目前非就業中之 72 人(8.86%)，從事部分工時之 34 人(4.18%)及家管/料理家務者之 4 人(0.49%)。全職工作者任職機構性質以在學校機構最多，有 416 人(59.17%)，其次依序為企業之 213 人(30.30%)

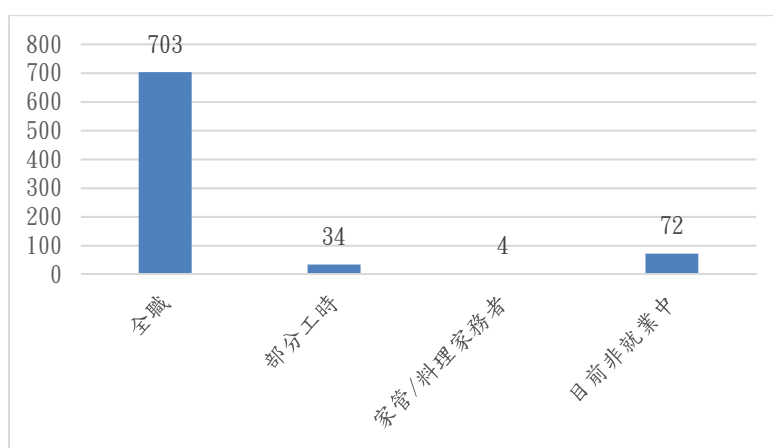


圖 1-3 畢業 3 年(108 學年度畢業)校友目前的工作狀況

每月工作收入以約新臺幣 43,001 元至 46,000 元人數最多，有 96 人(13.03%)，其次為約新臺幣 40,001 元至 43,000 元之 71 人(9.63%)。

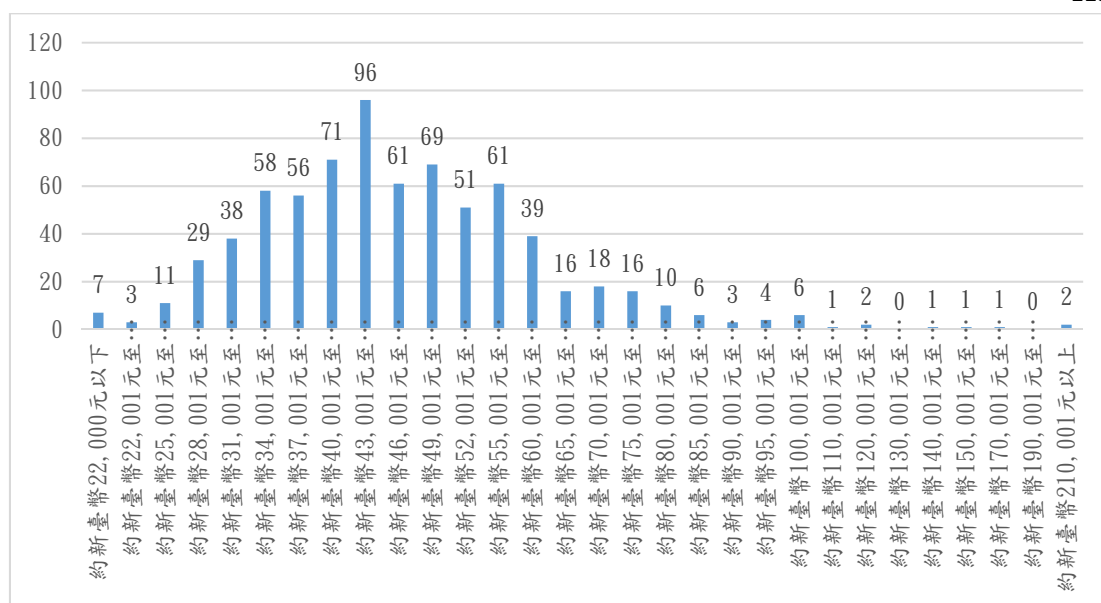


圖 1-4 畢業 3 年(108 學年)就業校友工作平均月收入分析

3.對畢業滿五年（106 學年度畢業）1,098 位校友進行調查，共蒐集有效問卷為 746 份，其整體生涯發展情形如下表：

受訪校友目前工作狀況，以從事全職工作者最多，有 658 人(88.20%)，其次為目前非就業中之 49 人(6.57%)，從事部分工時之 27 人(3.62%)及家管/料理家務者之 12 人(1.61%)。全職工作者任職機構性質以在學校機構最多，有 391 人(59.42%)，其次依序為企業之 186 人(28.27%)

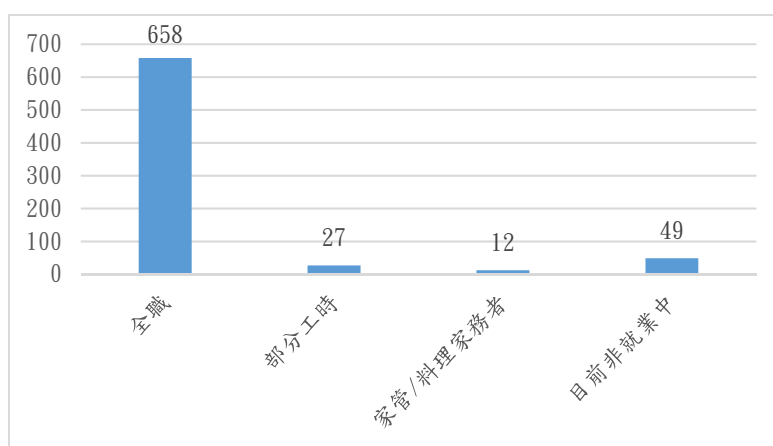


圖 1-5 畢業 5 年(106 學年度)校友目前的工作狀況

每月工作收入以約新臺幣新臺幣 49,001 元至 52,000 最多，有 81 人(11.82%)，其次為約 43,001 元至 46,000 元之 71 人(10.36%)。

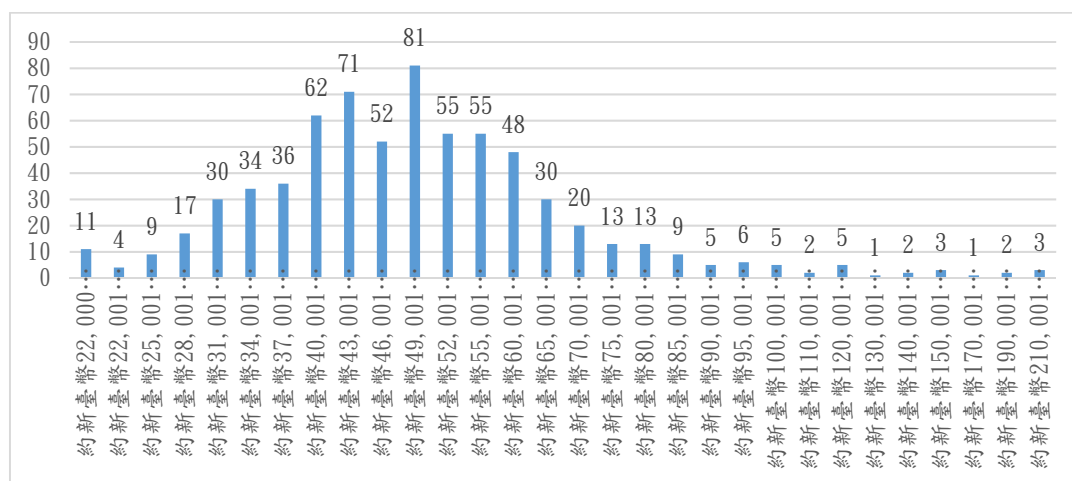


圖 1-3 畢業 5 年(106 學年)就業校友工作平均月收入分析

4. 企業雇主對中教大畢業生整體職場表現

調查時間：112 年 3 月~6 月，112 年 12 月統計公告，受訪企業機構之用人經驗中，對本校畢業生整體表現滿意度（含非常滿意及滿意者）佔 92.16%，平均分數為 4.38 分。

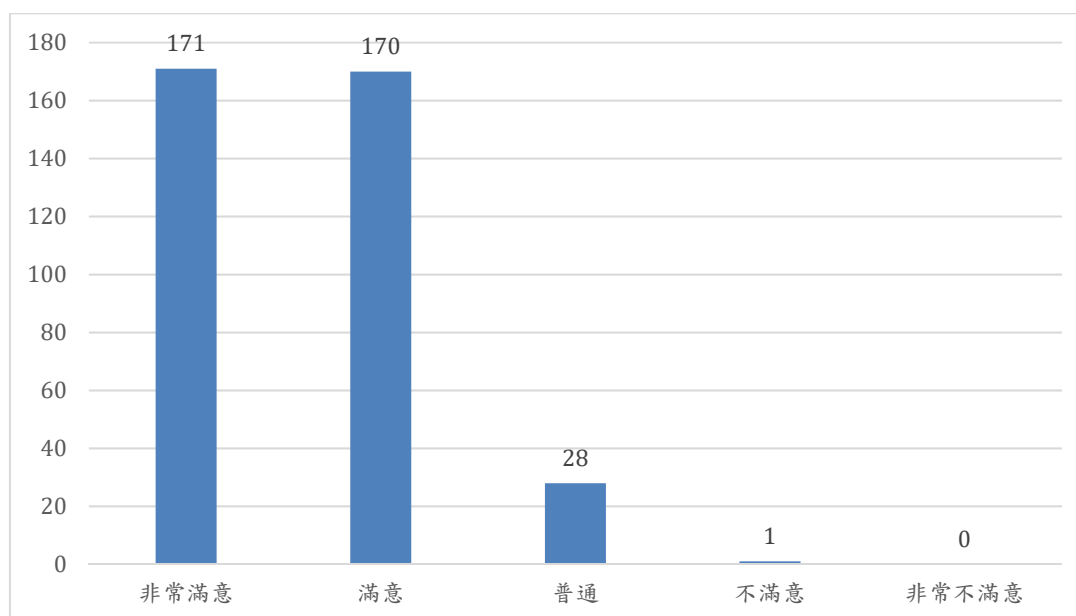


圖 1-4 受訪企業機構對本校畢業生之滿意度(N=370)

受訪企業機構未來繼續聘用本校畢業生之意願，有 95.14%表示有意願繼續聘用本校畢業生，平均數為 4.43 分。

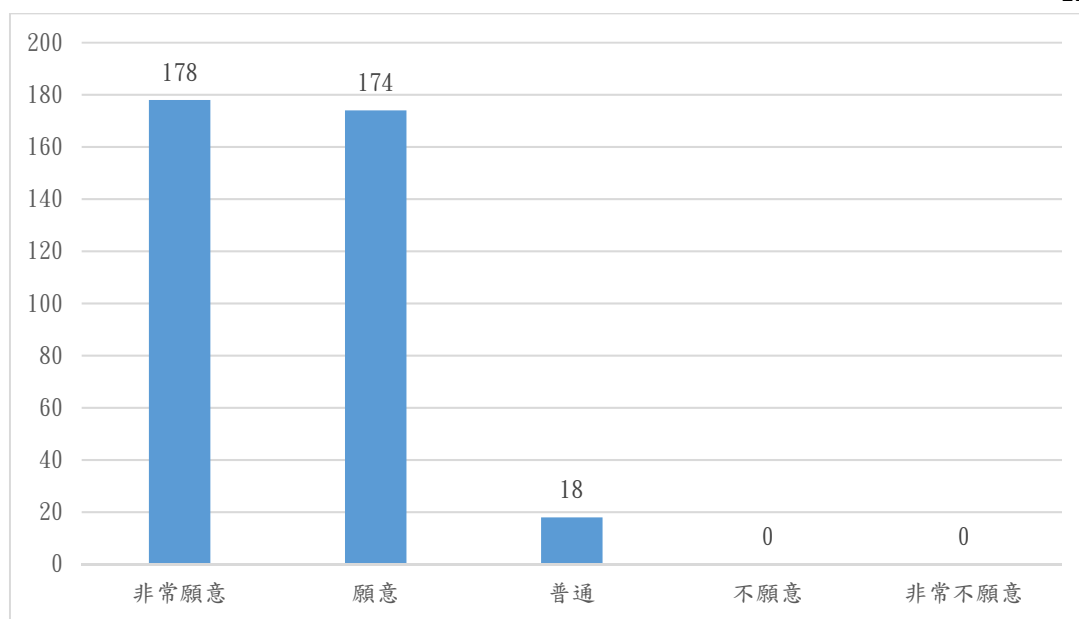


圖 1-5 受訪企業機構未來繼續聘用本校畢業生之意願程度(N=370)